
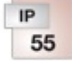


mit oder ohne Klemmen

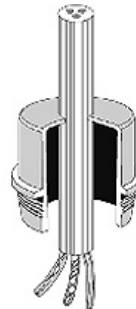
	<p>ESM 20</p> <ul style="list-style-type: none"> • Einsteckstutzen • für Vorprägungen M 20 	
---	---	---

- Dichtbereich Ø 6-13 mm
- Durchgangsbohrung Ø 20,5 mm
- Wandstärke 1,5-3,5 mm
- für Innenräume und die geschützte Installation im Freien
- Umgebungstemperatur - 25 °C bis + 35 °C
- Glühdrahtprüfung IEC 60695-2-11: 750 °C
- Farbton: grau, RAL 7035
- Schutzart: IP 55

Werkstoff	TPE (Thermoplastisches Elastomer)
Gewicht	0,004 kg
Glühdrahtprüfung	IEC 60695-2-11 750°C

Zeichnungen

Maßzeichnung



Betriebs- und Umgebungsbedingungen

Einsatzbereich	Geeignet für Innenräume und die geschützte Installation im Freien nach DIN VDE 0100 Teil 737
Umgebungstemperatur	Mittelwert über 24 Stunden + 35 °C Maximalwert + 40 °C Minimalwert - 25 °C
Brandschutz bei inneren Fehler	Forderungen an elektrische Geräte aus Betriebsmittelnormen und Gesetzen Mindestanforderungen - Glühdrahtprüfung nach IEC 60695-2-11: - 650 °C für Gehäuse und Leitungseinführungen
Brennverhalten	Glühdrahtprüfung IEC 60695-2-11: 750 °C UL Subject 94: - schwer entflammbar selbstverlöschend
toxisches Verhalten	halogenfrei silikonfrei "Halogenfrei" entsprechend der Prüfung an Kabeln und isolierten Leitungen - Korrosivität von Brandgasen - nach IEC 60754-2
Hinweis	Werkstoffeigenschaften siehe technische Daten