

DER ELEKTRO

Tipp

Kunden-Information für Elektro-Fachleute

1/2011

27. Jahrgang, 116. Ausgabe



Liebe Leserin, lieber Leser,

wir sind des Öfteren gefragt worden, welche besonderen Vorteile das seit 2 1/2 Jahren von Hensel im Markt platzierte ENYSTAR-Verteilersystem gegenüber dem marktführenden Mi-System aufweist. Diese Frage können wir ab sofort noch schlüssiger beantworten, als bisher:

Durch die eindeutige Positionierung als Installationsverteiler bis 250 A haben wir ein passgenaues Verteilersystem zwischen dem bekannten KV-Kleinverteiler bis 63 A und dem Mi-Energieverteiler bis 630 A geschaffen.

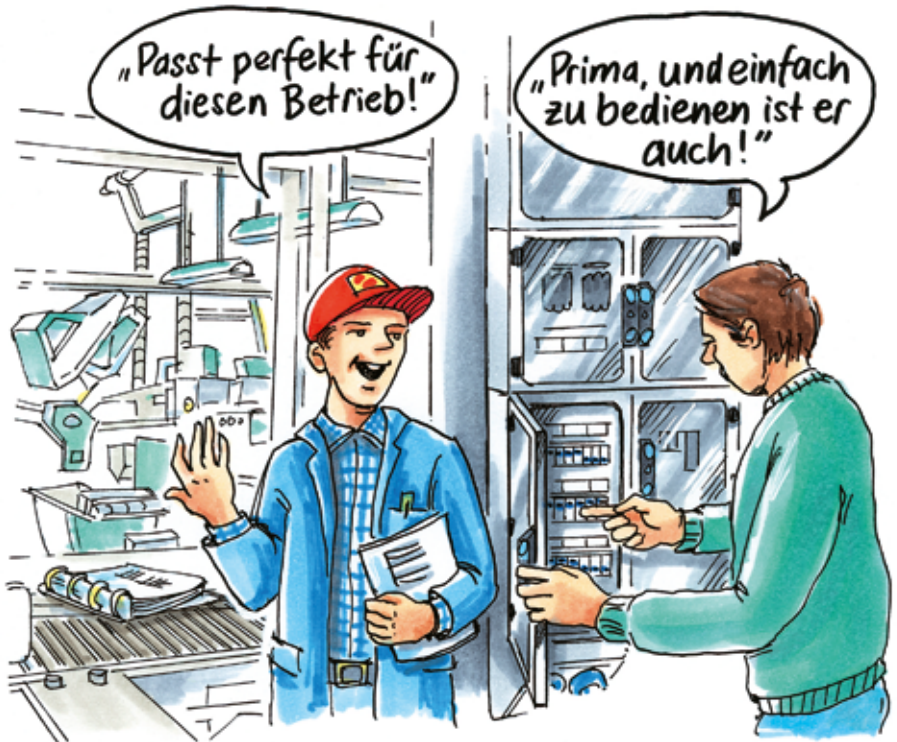
Dabei ist das ENYSTAR-Programm nach wie vor durchgängig mit unverlierbaren Türen ausgestattet – mit Werkzeugverschluss bei Zugangsberechtigung nur durch Elektro-Fachkräfte und ohne Werkzeugverschluss bei Laienbedienung.

Neben pfiffigen Komponenten für die IT-Installation (einschließlich teilbarem Flansch) kann ENYSTAR Reiheneinbaugeräte bis 100 A und Schaltgeräte bis 250 A aufnehmen.

Auf der „eltefa“-Messe in Stuttgart vom 22.-24. März 2011 und den weiteren Regionalmessen zeigen wir die aktuellen Neuigkeiten!

Ihr

Felix G. Hensel
Geschäftsführer der
Gustav Hensel GmbH & Co. KG



Passt perfekt!

ENYSTAR Installationsverteiler bis 250 A schließen die Lücke zwischen Kleinverteilern und Energieverteilern.

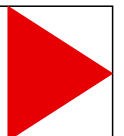
Installationsverteiler werden als Schranksysteme in Büro- und Verkaufsräumen und ähnlichen Zweckgebäuden sehr häufig eingesetzt.

Die besonderen Umgebungsbedingungen in Industrie und

Gewerbe stellen jedoch höhere Ansprüche an System und Kapselung, wie z. B. Schutzart IP 65.

Hier passt das isolierstoffgekapselte Verteilersystem ENYSTAR besonders gut!

Welche besonderen Anforderungen werden an Installationsverteiler in Gewerbe und Industrie gestellt?



Welche besonderen Anforderungen werden an Installationsverteiler in Gewerbe und Industrie gestellt?

Installationsverteiler werden üblicherweise in Arbeitsplatznähe eingesetzt. Ihre Nutzung ist vielfältig. Hierbei sind die jeweiligen Anforderungen, die sich aus dem Montageort ergeben, zu beachten.

Allgemeine Anforderungen an Installationsverteiler:

1. Klare Trennung zwischen Bedien- und Verteilungsbereichen

Bei Installationsverteilern fordert die Norm daher besondere Schutzmaßnahmen für Bereiche, zu denen elektrotechnische Laien Zutritt haben:

- Aktive Teile sind mit einem Berührungsschutz abzudecken.
- Geräte, die nur durch eine Elektro-Fachkraft bedient werden dürfen, sind in einem separaten Bereich anzuordnen, der nur mit Werkzeug zu öffnen ist.

2. Schnelles und sicheres Bedienen der vorgesehenen Geräte, z. B. Reiheneinbaugeräte und Sicherungen

3. Keine abnehmbaren Deckel oder Teile

damit elektrotechnische Laien einfach bedienen können.

Zusätzliche besondere Anforderungen für den Einsatz in Gewerbe und Industrie:

1. Hohe Schutzart IP 65

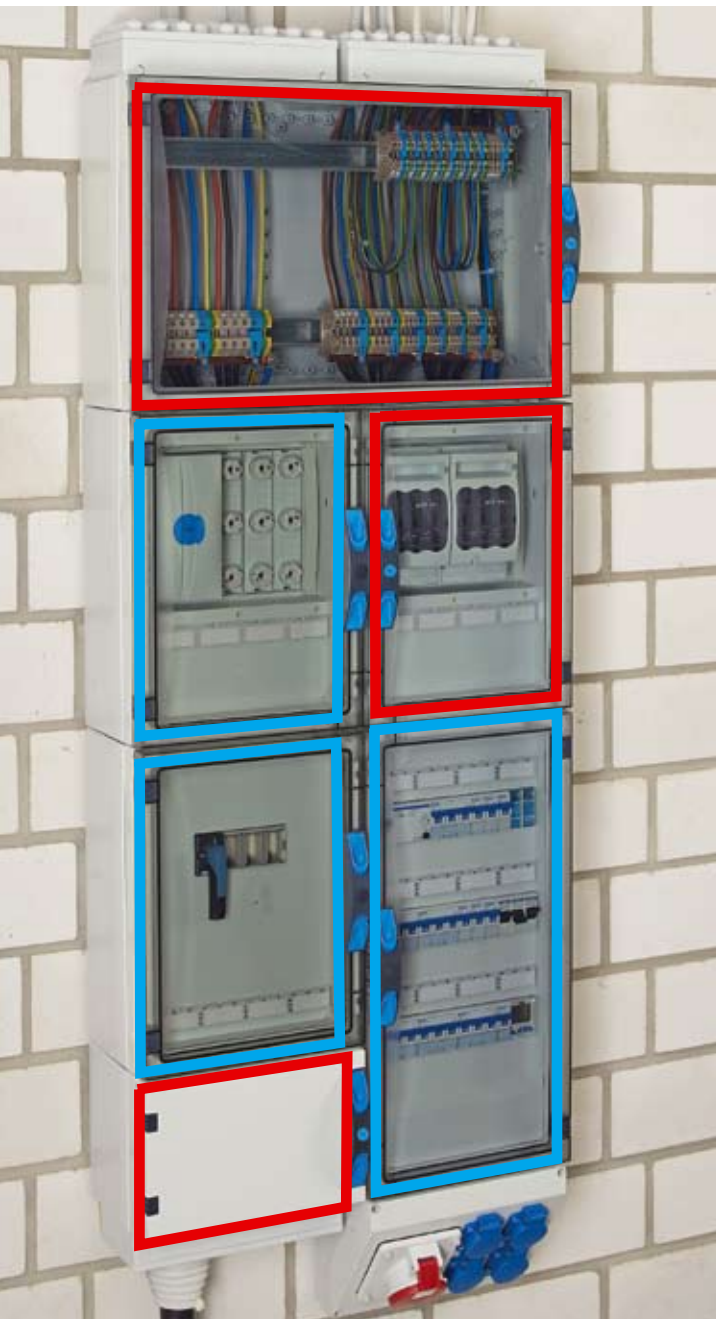
Staubdicht und wassergeschützt

2. Robustes Material für den Einsatz in rauen Umgebungsbedingungen

hochwertiger Thermoplast für hohe mechanische Beanspruchung

3. Korrosionsfestigkeit

Material beständig gegen Korrosion aus Luftfeuchtigkeit oder industriellen Prozessen



ENYSTAR-Installationsverteiler mit Tür bis 250 A für Gewerbe und Industrie

Modulare Verteiler für die speziellen Anforderungen in Gewerbe und Industrie ...



- Schutzisolierte Gehäuse, Schutzklasse II
- Hohe Schutzart IP 65: staubdicht und wassergeschützt
- Korrosionsfeste Kapselung durch hochwertigen Isolierstoff
- Hohe mechanische Festigkeit IK 08 für starke Beanspruchung in Gewerbe und Industrie

... und mit klar getrennten Funktionsbereichen!

- Modulare Bauweise zur klaren Trennung der Zugangs- und Bedienbereiche für Elektro-Fachkräfte und der elektrotechnischen Laien.
- Große, transparente Türen für eine schnelle Kontrolle und bequeme Bedienung der Einbaugeräte
- Schnelles Öffnen und Schließen der Türen mit einem Handgriff
- Jederzeit erweiterbares, modulares System

Zugang und Bedienung
nur durch Elektro-Fachkräfte



Zu folgenden Bereichen darf **nur eine Elektro-Fachkraft** Zugang haben:

- Einspeisung
- Versicherungen
- Abgangsklemmen.

Deshalb ist der Zugang **nur mit entsprechendem Werkzeug** möglich. Der Zugang kann durch optional abschließbare Türen verhindert werden (Zugangsschutz). Der elektrotechnische Laie hat hier nichts zu suchen.

Zugang ist meist nur bei Erst- oder Nachinstallation, bei Wartungsarbeiten oder Prüfungen notwendig!

Bedienung
auch durch elektrotechnische Laien



Zu Bereichen mit Installationseinbaugeräten, wie Reiheneinbaugeräten, Sicherungselementen bis 63 A, Lastschaltern und IT-Komponenten soll der Nutzer **als elektrotechnischer Laie** einen schnellen Zugang haben.

Hier müssen Geräte unmittelbar betätigt werden, um Betriebsunterbrechungen so kurz wie möglich zu halten.

Daher befinden sich die Geräte hinter einer Tür, die schnell und einfach **von Hand** geöffnet werden kann.

- In Bereichen mit diesen Einbaugeräten ist ein **vollkommener Berührungsschutz IP XXC** für den Bediener vorgeschrieben. Alle aktiven Teile sind abgedeckt.

ENYSTAR Installationsverteiler von Hensel bis 250 A erfüllen perfekt die besonderen Anforderungen in Gewerbe und Industrie!

ENYSTAR Installationsverteiler bis 250 A mit Zugangsschutz
Zugang nur mit Werkzeug

Zugang und Bedienung nur durch Elektro-Fachkräfte



Leergehäuse
für den Einbau von Geräten über Montageplatten oder Tragschienen oder für IT-Komponenten



Zählergehäuse



Sammelschienengehäuse mit Sicherungslasttrennschalter NH 00C



Sammelschienengehäuse



NH-Sicherungslasttrennschaltergehäuse NH 00C, NH 1



Leistungsschaltergehäuse bis 250 A

ENYSTAR Installationsverteiler bis 250 A direkter Zugang mit Tür ohne Werkzeug, auch für elektrotechnische Laien bedienbar

Bedienung auch durch elektrotechnische Laien



Automatengehäuse
für REG bis 63 A oder bis 100 A



Sammelschienengehäuse mit Sicherungselementen 63 A



Lasttrennschaltergehäuse bis 250 A

Lieferung nur über den Elektro-Fachgroßhandel!

Fordern Sie mit beiliegendem Antwortfax oder unter www.hensel-electric.de im Bereich Aktuell - kostenlos für Sie - an:

- die neue Produktinformation **ENYSTAR Installationsverteiler bis 250 A mit Tür für Industrie und Gewerbe: Das Gehäusesystem, das perfekt die Lücke zwischen Kleinverteilern und Energieverteilern schließt!**

ENYSTAR
Installationsverteiler bis 250 A mit Tür für Industrie und Gewerbe

- kombinierbares Gehäusesystem
- IP 65, Schutzklasse II, II
- aus hochwertigem Thermoplast
- nach IEC 60 439 Teil 3

Schnell, einfach, clever planen
www.ENYGUIDE.eu



ENYCASE
DK-Kabelabzweckkästen
1,5 bis 240 mm², IP 54-67



ENYBOARD
KV-Kleinverteiler
3 bis 54 Teilungseinheiten, IP 54-65



ENYSTAR
Installationsverteiler bis 250 A mit Tür
IP 65, kombinierfähiges Gehäusesystem



ENYMOD
Mi-Energieverteiler
bis 630 A, IP 54-65



ENYSUN
Normgerechte Photovoltaik-Verteiler



ENYFIT
Leitungseinführungssysteme



ENYTRAC
KT-Kabelträger
für große Stützabstände



ENYPOWER
Typgeprüfte Niederspannungs-Schaltanlagen
bis 5000 A, IP 30-65

Telefax Vertrieb: 0 27 23/6 72 61
E-Mail: elektrotipp@hensel-electric.de
www.hensel-electric.de

Altenhudem · Gustav-Hensel-Str. 6
D-57368 Lennebstadt
Telefon: 0 27 23/6 09-0 · Telefax: 0 27 23/6 00 52

Gustav Hensel GmbH & Co. KG
Elektroinstallations- und Verteilungssysteme
Redaktion Elektro-Tipp