

FERRAL-MMI
Process Controller-MEG

8.8.8.8
8.8.8.0

radix

Velocity - m/sec


0.62

K 0100

radix

0.022

Tomme kasser iht. IEC 62208.

- Til skræddersyede løsninger og individuelle brugsområder
- f.eks. lavspændingskoblingsudstyr og styringer iht. IEC 61439-serien
- beskyttelsesgrad IP 55-IP 65
- fremstillet af termoplast
- beskyttelsesklasse II, 

Generel information	394 - 395
Tomme kasser type KG, kabelindføring via udslagsblanketter	396 - 400
Tomme kasser type K, kassesider uden udslagsblanketter kan bores individuelt	401 - 404
Tilbehør	405 - 412
Tekniske oplysninger	413 - 417

Yderligere teknisk information kan findes på internettet på www.hensel-electric.de -> Produkter

IEC 62208

Kasser til lavspændingskoblingsudstyr og kontroludstyr.
Generelle krav

Generel information

IEC 62208-standarden gælder for tomme kasser som leveres af producenten, før brugeren indbygger koblings- og kontroludstyrets komponenter.

IEC 62208-standarden specificerer generelle definitioner, klassifikationer, egenskaber og test til kasser, der skal bruges som en del af koblings- og kontroludstyrssammenbygninger (f.eks. i overensstemmelse med serien IEC 61439).



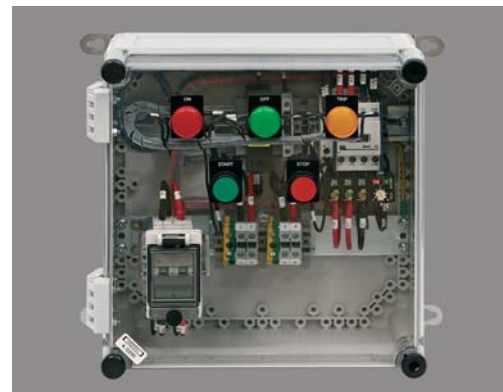
Beskyttelse mod elektrisk stød

Med henblik på at beskytte personer mod elektrisk stød og de tilknyttede risici i tilfælde af fejl, er kasserne klassificeret med beskyttelsesklasse I (elektrisk jordforbindelse) og beskyttelsesklasse II (beskyttet med total eller forstærket isolering) iht. IEC 61439, pkt. 8.4.4. Hensels tomme kasser er fremstillet af isolerende materiale og yder beskyttelse mod elektrisk stød i overensstemmelse med beskyttelsesklasse II.

IP-koder for beskyttelsen af elektrisk udstyr mod støv og vand

Af sikkerhedsgrunde skal elektrisk udstyr beskyttes mod udefrakommende påvirkninger og forhold. De tocifrede IP-koder angiver i hvilket omfang kassen yder beskyttelse mod farlige dele og indtrængen af støv (første ciffer) eller vand (andet ciffer). For eksempel IP 65: Det elektriske udstyr inde i kassen er beskyttet mod støvsamt skadeligt vand og fugt.

Derfor angiver IP-koderne kassens egnethed til forskellige miljøforhold.



Indvirkning på beskyttelsesgraden (IP-kode), når udstyr er indbygget i dækslet

Hvis kontakter, display, trykknapper eller andet udstyr er indbygget i dækslet på kassen, skal producenten tage udgangspunkt i beskyttelsesgraden på dette specifikke punkt.

Installationen af det elektriske udstyr i dækslet, lågen eller siden på kassen kan forringe kassens beskyttelsesgrad i det specifikke installationsområde afhængigt af udstyrets beskyttelsesgrad og yderligere foranstaltninger med henblik på at tætne installationshullet.

Eksempel: Installationen af en IP 44-stikkontakt i dækslet på en IP 65-kasse forringer beskyttelsesgraden i dette særlige område til IP 44. Selve kassen yder stadig en beskyttelse svarende til IP 65, men producenten skal være opmærksom på, at stikkontakten kun yder beskyttelsesgraden IP 44 i det område, den er installeret.

Drift- og miljøforhold

Tomme kasser iht. IEC 62208 kan anvendes i omgivelsestemperaturer fra -25 °C til +40 °C (udendørsinstallation) eller fra -5 °C til +40 °C (indendørsinstallation).

IEC 62208 kræver, at effekttabskapaciteten P_{de} specificeres for kasserne

Temperaturstigning i kasserne og effekttab

Afhængigt af udendørstemperaturen stiger temperaturen inde i kasserne pga. strømmen, som ledes igennem, og effekttabet P_D skal tages i betragtning for det installerede elektriske udstyr.

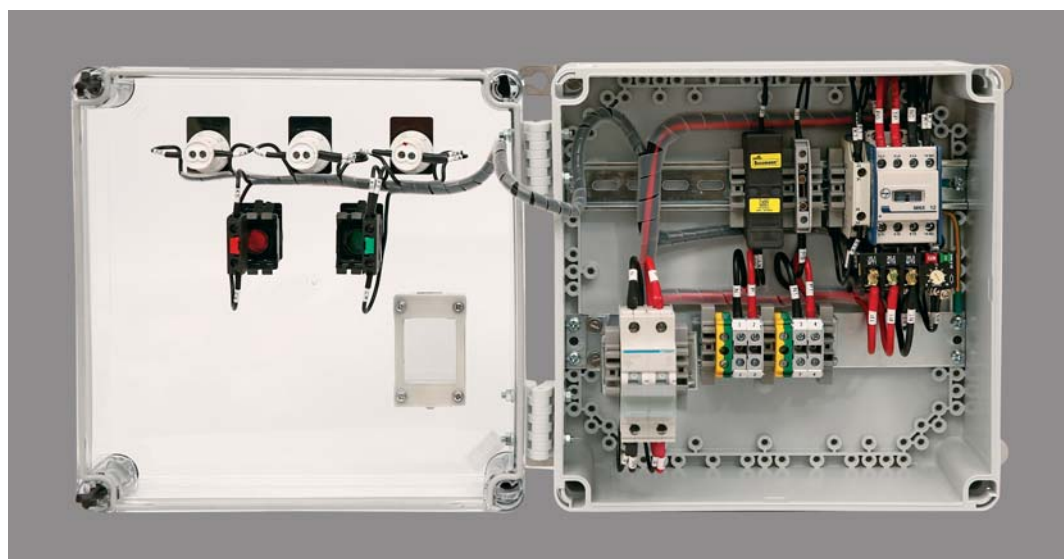
De fleste enheder er designet til maksimale omgivelsestemperaturer på +40 °C til +55 °C. Som følge heraf må der kun være lav margen for en temperaturstigning inde i kassen, hvis omgivelsestemperaturen er tæt på det installerede udstyrs maksimale driftstemperatur.

Kassen med effekttabskapacitet P_{de} skal kunne formindske effekttabet P_D fra det elektriske udstyr, som er installeret i kassen, uden at overskride grænserne for omgivelses- og driftstemperaturen.

Ved at definere det installerede udstyrs varmeudvikling og effekttab sikres det, at temperaturen i kassen ikke overstiger det tilladelige.

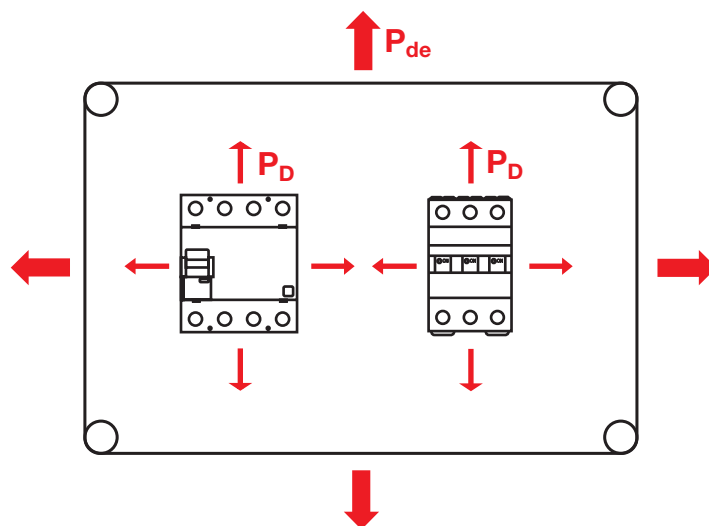
Effekttabet P_D for det elektriske udstyr findes i de tekniske specifikationer fra de enkelte producenter. Effekttabskapaciteten P_{de} for Hensels tomme kasser er oplyst i de tekniske specifikationer i dette katalog.

En mulig anvendelse af effekttabskapaciteten er kontrol af temperaturstigning iht. IEC 61439-1, afs. 10.10.

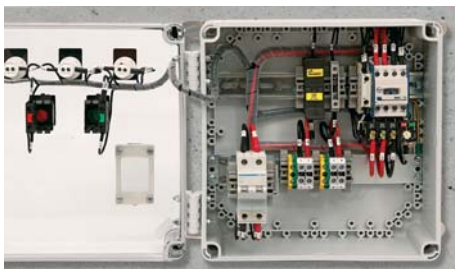
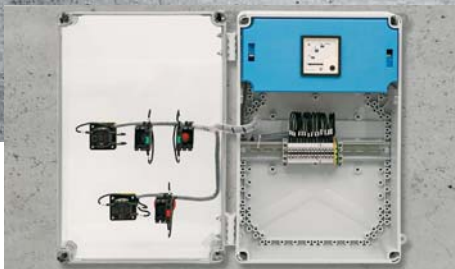
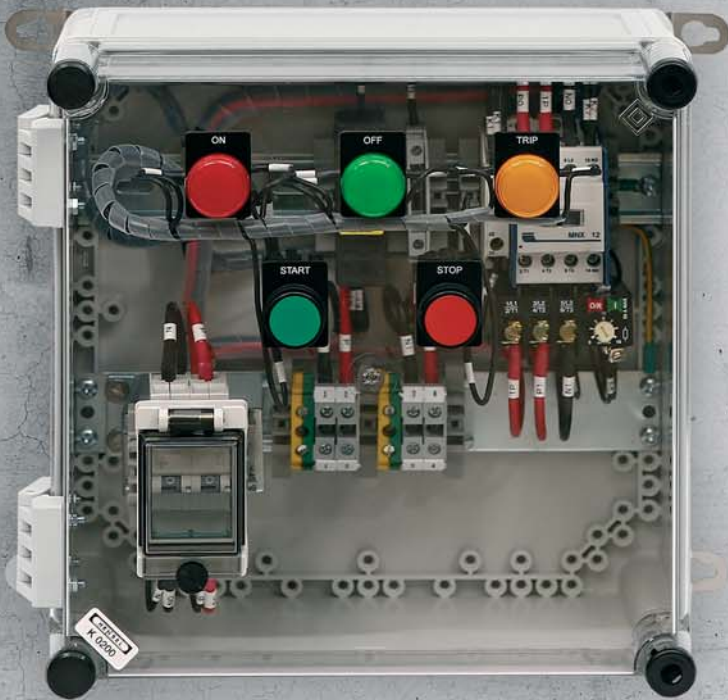


Temperaturen inde i kasserne stiger på grund af strømmen og effekttabet fra det installerede udstyr.

Kassen med effekttabskapacitet P_{de} skal kunne aflede effekttabet P_D fra det elektriske udstyr, som er installeret i kassen, uden at overskride grænserne for omgivelses- og driftstemperaturen.



P_{de} = effekttabskapacitet
 P_D = effekttab



Tomme kasser iht. IEC 62208

Til skræddersyede løsninger og individuelle brugsområder. I henhold til sikkerhedskravene for det pågældende produkt (f.eks. IEC 61439-serien) påhviler ansvaret for montering af kassen installatøren og ikke producenten.

- F.eks. til lavspændingskoblingsudstyr og styring er iht. IEC 61439-serien
- Til installation af enheder, som skal betjenes eksternt, som fx. udtag, trykknapper og skiftekontakter
- Installation af elektrisk udstyr via DIN-skiner eller montageplader
- Kabelindføring via udslagsblanketter hhv. boring af huller med ESM gummimembraner eller AKM kabelforskrninger, se indeks over kabelindføringssystemer
- Låg med værktøjsbetjent lås som standard
- Skruer fremstillet af rustfrit V2A
- Hængsler til låg
- Materiale: PS polystyren eller PC polycarbonat
- Brandkarakteristika:
Glødetrådtest i overensstemmelse med IEC 60695-2-11: 750 °C/960 °C, brandhæmmende, selvslukkende
- Tomme kasser er i beskyttelsesklasse II, og iht. IEC 61439-1, punkt 8.4.4
- Beskyttelsesgrad: IP 55, IP 65 med kabelforskrninger
- Farve: grå, RAL 7035

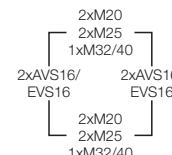
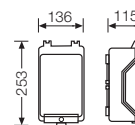
Tomme kasser iht. IEC 62208
Til skræddersyede og individuelle brugsområder
Kabelindføring med udslagsblanketter



KG 9001 | El nr. 88 12 890 015

Indbygningsmål BxHxD 101 x 205 x 95 mm

- Beskyttelsesgrad: IP 55 (ESM), IP 65 (se indeks over kabelindføringssystemer)
- Til montering af udstyr via DIN-skiner eller montageplader (ekstraudstyr)
- Maks. installationsdybde med indbygget montageplade 95 mm, DIN-skinne 89 mm
- Med transparent, hængslet låg
- Lågskrue til værktøjsåbning
- Plomberbare
- Kabelindføring via udslagsblanketter
- Inkl. kabelindføring: 2 ESM 25, tætningsområde Ø 9-17 mm og 1 ESM 32, tætningsområde Ø 9-23 mm



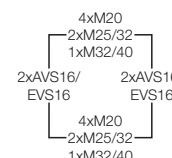
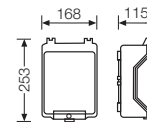
Mærkeisolationsspænding	$U_i = 1000 \text{ V AC}$
Slagstyrke	IK 08 (5 joule)
Statisk belastning	Monteringsplade eller DIN-skinne = 1,3 kg låg = 1,2 kg
Effekttabskapacitet ved $\Delta\theta = 40 \text{ K}$	$p_{de} = 16,5 \text{ watt}$
Relativt effekttabskapacitet i watt pr. K	$p_{de} = 0,4125 \text{ watts pr. K}$
EAN	4012591611615



KG 9002 | El nr. 88 12 890 028

Indbygningsmål BxHxD 133 x 205 x 95 mm

- Beskyttelsesgrad: IP 55 (ESM), IP 65 (se indeks over kabelindføringssystemer)
- Til montering af udstyr via DIN-skiner eller montageplader (ekstraudstyr)
- Maks. installationsdybde med indbygget montageplade 95 mm, DIN-skinne 89 mm
- DIN-skiner og monteringsplader bestilles separat
- Med transparent, hængslet låg
- Lågskrue til værktøjsåbning
- Plomberbare
- Kabelindføring via udslagsblanketter
- Inkl. kabelindføring: 2 ESM 25, tætningsområde Ø 9-17 mm og 1 ESM 32, tætningsområde Ø 9-23 mm



Mærkeisolationsspænding	$U_i = 1000 \text{ V AC}$
Slagstyrke	IK 08 (5 joule)
Statisk belastning	Monteringsplade eller DIN-skinne = 1,6 kg låg = 1,2 kg
Effekttabskapacitet ved $\Delta\theta = 40 \text{ K}$	$p_{de} = 16,8 \text{ watt}$
Relativt effekttabskapacitet i watt pr. K	$p_{de} = 0,42 \text{ watts pr. K}$
EAN	4012591611622

Anvendelse:



KG kasser med transparent låg



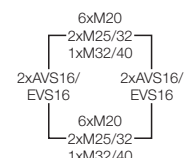
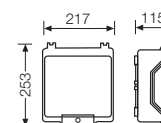
KG kasser med uigennem-sigtigt låg



KG 9003 | El nr. 88 12 890 031

Indbygningsmål BxHxD 182 x 205 x 95 mm

- Beskyttelsesgrad: IP 55 (ESM), IP 65 (se indeks over kabelindføringsystemer)
- Til montering af udstyr via DIN-skiner eller montageplader (ekstraudstyr)
- Maks. installationsdybde med indbygget montageplade 95 mm, DIN-skinne 89 mm
- DIN-skiner og monteringsplader bestilles separat
- Med transparent, hængslet låg
- Lågskrue til værktøjsåbning
- Plomberbare
- Kabelindføring via udslagsblanketter
- Inkl. kabelindføring: 2 ESM 25, tætningsområde Ø 9-17 mm og 1 ESM 32, tætningsområde Ø 9-23 mm



Mærkeisolationsspænding	$U_i = 1000 \text{ V AC}$
Slagstyrke	IK 08 (5 joule)
Statisk belastning	Monteringsplade eller DIN-skinne = 1,6 kg låg = 1,6 kg
Effekttabskapacitet ved $\Delta\theta = 40 \text{ K}$	$p_{de} = 17,6 \text{ watt}$
Relativt effekttabskapacitet i watt pr. K	$p_{de} = 0,44 \text{ watts pr. K}$
EAN	4012591611639

Anvendelse:



Anvendelse:

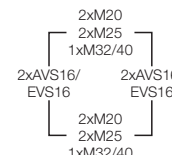
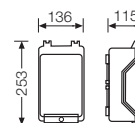




KG 9001 IN

Indbygningsmål BxHxD 101 x 205 x 95 mm

- Beskyttelsesgrad: IP 55 (ESM), IP 65 (se indeks over kabelindføringssystemer)
- Til montering af udstyr via DIN-skiner eller montageplader (ekstraudstyr)
- Maks. installationsdybde med indbygget montageplade 95 mm, DIN-skinne 89 mm
- Med uigennemsigtigt, hængslet låg
- Lågskrue til værktøjsåbning
- Plomberbare
- Kabelindføring via udslagsblanketter
- Inkl. kabelindføring: 2 ESM 25, tætningsområde Ø 9-17 mm og 1 ESM 32, tætningsområde Ø 9-23 mm



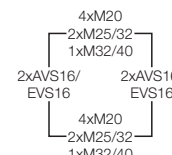
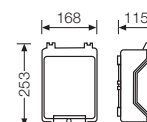
Mærkeisolationsspænding	$U_i = 1000 \text{ V AC}$
Slagstyrke	IK 08 (5 joule)
Statisk belastning	Monteringsplade eller DIN-skinne = 1,3 kg låg = 1,2 kg
Effekttabskapacitet ved $\Delta\theta = 40 \text{ K}$	$p_{de} = 16,5 \text{ watt}$
Relativt effekttabskapacitet i watt pr. K	$p_{de} = 0,4125 \text{ watts pr. K}$
EAN	4012591110156



KG 9002 IN

Indbygningsmål BxHxD 133 x 205 x 95 mm

- Beskyttelsesgrad: IP 55 (ESM), IP 65 (se indeks over kabelindføringssystemer)
- Til montering af udstyr via DIN-skiner eller montageplader (ekstraudstyr)
- Maks. installationsdybde med indbygget montageplade 95 mm, DIN-skinne 89 mm
- Med uigennemsigtigt, hængslet låg
- Lågskrue til værktøjsåbning
- Plomberbare
- Kabelindføring via udslagsblanketter
- Inkl. kabelindføring: 2 ESM 25, tætningsområde Ø 9-17 mm og 1 ESM 32, tætningsområde Ø 9-23 mm



Mærkeisolationsspænding	$U_i = 1000 \text{ V AC}$
Slagstyrke	IK 08 (5 joule)
Statisk belastning	Monteringsplade eller DIN-skinne = 1,6 kg låg = 1,2 kg
Effekttabskapacitet ved $\Delta\theta = 40 \text{ K}$	$p_{de} = 16,8 \text{ watt}$
Relativt effekttabskapacitet i watt pr. K	$p_{de} = 0,42 \text{ watts pr. K}$
EAN	4012591110163

Anvendelse:



KG kasser med transparent låg



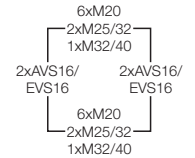
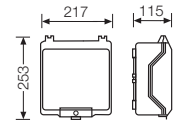
KG kasser med uigennemsigtigt låg



KG 9003 IN

Indbygningsmål BxHxD 182 x 205 x 95 mm

- Beskyttelsesgrad: IP 55 (ESM), IP 65 (se indeks over kabelindføringsystemer)
- Til montering af udstyr via DIN-skinner eller montageplader (ekstraudstyr)
- Maks. installationsdybde med indbygget montageplade 95 mm, DIN-skinne 89 mm
- Med uigennemsigtigt, hængslet låg
- Lågskruer til værktøjsåbning
- Plomberbare
- Kabelindføring via udslagsblanketter
- Inkl. kabelindføring: 2 ESM 25, tætningsområde Ø 9-17 mm og 1 ESM 32, tætningsområde Ø 9-23 mm



Mærkeisolationsspænding	$U_i = 1000 \text{ V AC}$
Slagstyrke	IK 08 (5 joule)
Statisk belastning	Monteringsplade eller DIN-skinne = 1,6 kg låg = 1,6 kg
Effektabskapacitet ved $\Delta\theta = 40 \text{ K}$	$p_{de} = 17,6 \text{ watt}$
Relativt effektabskapacitet i watt pr. K	$p_{de} = 0,44 \text{ watts pr. K}$
EAN	4012591110170

Anvendelse:



Anvendelse:

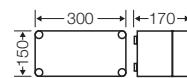


Tomme kasser iht. IEC 62208
Til skræddersyede og individuelle brugsområder
Kassevagge uden udslagsblanketter



K 0100 | EI nr. 88 21 102 121

Indbygningsmål BxHxD 275 x 125 x 150 mm



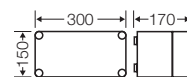
- Kassestørrelse 1, type Mi
- Til montering af udstyr via DIN-skiner eller montageplader (ekstraudstyr)
- Maks. installationsdybde med indbygget montageplade 146 mm,
- DIN-skinne 135 mm
- Med transparent låg
- Låg med lås for værktøjsbetjening
- Plomberbare
- Kassevægge uden udslagsblanketter
- Valgfrie hængsler til installation i låget
- Udvendige beslag til vægmontering bestilles som tilbehør

Mærkeisolationsspænding	$U_i = 690 \text{ V a.c.} / 1000 \text{ V d.c.}$
Slagstyrke	IK 08 (5 joule)
Statisk belastning	Monteringsplade eller DIN-skinne = 3,2 kg låg = 1,3 kg
Effektabskapacitet ved $\Delta\vartheta = 40 \text{ K}$	$p_{de} = 24 \text{ watt}$
Relativt effektabskapacitet i watt pr. K	$p_{de} = 0,6 \text{ watts pr. K}$
EAN	4012591116592



K 0101 | EI nr. 88 21 102 163

Indbygningsmål BxHxD 275 x 125 x 150 mm



- Kassestørrelse 1, type Mi
- Til montering af udstyr via DIN-skiner eller montageplader (ekstraudstyr)
- Maks. installationsdybde med indbygget montageplade 146 mm,
- DIN-skinne 135 mm
- Med uigennemsigtigt låg
- Låg med lås for værktøjsbetjening
- Plomberbare
- Kassevægge uden udslagsblanketter
- Valgfrie hængsler til installation i låget
- Udvendige beslag til vægmontering bestilles som tilbehør

Mærkeisolationsspænding	$U_i = 690 \text{ V a.c.} / 1000 \text{ V d.c.}$
Slagstyrke	IK 08 (5 joule)
Statisk belastning	Monteringsplade eller DIN-skinne = 3,2 kg låg = 1,3 kg
Effektabskapacitet ved $\Delta\vartheta = 40 \text{ K}$	$p_{de} = 24 \text{ watt}$
Relativt effektabskapacitet i watt pr. K	$p_{de} = 0,6 \text{ watts pr. K}$
EAN	4012591116516

Anvendelse:



Tomme kasser med installeret udstyr på DIN-skinne og montageplade



DIN-skiner til udstyr eller klemmer med clip on-montering

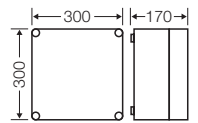


Montageplader



K 0200 | EI nr. 88 21 102 134

Indbygningsmål BxHxD 275 x 275 x 150 mm



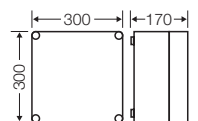
- Kassestørrelse 2, type Mi
- Til montering af udstyr via DIN-skiner eller montageplader (ekstraudstyr)
- Maks. installationsdybde med indbygget montageplade 146 mm,
- DIN-skinne 135 mm
- Med transparent låg
- Låg med lås for værktøjsbetjening
- Plomberbare
- Kassevægge uden udslagsblanketter
- Valgfrie hængsler til installation i låget
- Udvendige beslag til vægmontering bestilles som tilbehør

Mærkeisolationsspænding	$U_i = 690 \text{ V a.c.} / 1000 \text{ V d.c.}$
Slagstyrke	IK 08 (5 joule)
Statisk belastning	Montageplade eller DIN-skinne = 6,5 kg låg = 1,6 kg
Effekttabskapacitet ved $\Delta\theta = 40 \text{ K}$	$p_{de} = 48 \text{ watt}$
Relativt effekttabskapacitet i watt pr. K	$p_{de} = 1,2 \text{ watts pr. K}$
EAN	4012591116530



K 0201 | EI nr. 88 21 102 176

Indbygningsmål BxHxD 275 x 275 x 150 mm



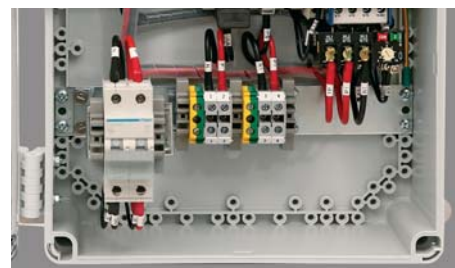
- Kassestørrelse 2, type Mi
- Til montering af udstyr via DIN-skiner eller montageplader (ekstraudstyr)
- Maks. installationsdybde med indbygget montageplade 146 mm,
- DIN-skinne 135 mm
- Med uigennemsigtigt låg
- Låg med lås for værktøjsbetjening
- Plomberbare
- Kassevægge uden udslagsblanketter
- Valgfrie hængsler til installation i låget
- Udvendige beslag til vægmontering bestilles som tilbehør

Mærkeisolationsspænding	$U_i = 690 \text{ V a.c.} / 1000 \text{ V d.c.}$
Slagstyrke	IK 08 (5 joule)
Statisk belastning	Montageplade eller DIN-skinne = 6,5 kg låg = 1,6 kg
Effekttabskapacitet ved $\Delta\theta = 40 \text{ K}$	$p_{de} = 48 \text{ watt}$
Relativt effekttabskapacitet i watt pr. K	$p_{de} = 1,2 \text{ watts pr. K}$
EAN	4012591116547

DIN-skiner til udstyr eller klemmer med clip onmontering



Montageplade med udstyr

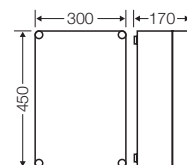


Tomme kasser iht. IEC 62208
Til skræddersyede og individuelle brugsområder
Kassevagge uden udslagsblanketter



K 0300 | EI nr. 88 21 102 147

Indbygningsmål BxHxD 275 x 425 x 150 mm



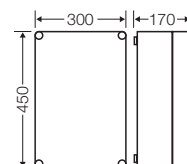
- Kassestørrelse 3, type Mi
- Til montering af udstyr via DIN-skiner eller montageplader (ekstraudstyr)
- Maks. installationsdybde med indbygget montageplade 146 mm,
- DIN-skinne 135 mm
- Med transparent låg
- Låg med lås for værktøjsbetjening
- Plomberbar e
- Kassevægge uden udslagsblanketter
- Valgfrie hængsler til installation i låget
- Udvendige beslag til vægmontering bestilles som tilbehør

Mærkeisolationsspænding	$U_i = 690 \text{ V a.c.} / 1000 \text{ V d.c.}$
Slagstyrke	IK 08 (5 joule)
Statisk belastning	Montageplade eller DIN-skinne = 9,2 kg låg = 3,2 kg
Effekttabskapacitet ved $\Delta\theta = 40 \text{ K}$	$p_{de} = 60 \text{ watt}$
Relativ effekttabskapacitet i watt pr. K	$p_{de} = 1,5 \text{ watts pr. K}$
EAN	4012591116554



K 0301 | EI nr. 88 21 102 189

Indbygningsmål BxHxD 275 x 425 x 150 mm



- Kassestørrelse 3, type Mi
- Til montering af udstyr via DIN-skiner eller montageplader (ekstraudstyr)
- Maks. installationsdybde med indbygget montageplade 146 mm,
- DIN-skinne 135 mm
- Med uigennemsigtigt låg
- Låg med lås for værktøjsbetjening
- Plomberbare
- Kassevægge uden udslagsblanketter
- Valgfrie hængsler til installation i låget
- Udvendige beslag til vægmontering bestilles som tilbehør

Mærkeisolationsspænding	$U_i = 690 \text{ V a.c.} / 1000 \text{ V d.c.}$
Slagstyrke	IK 08 (5 joule)
Statisk belastning	Montageplade eller DIN-skinne = 9,2 kg låg = 3,2 kg
Effekttabskapacitet ved $\Delta\theta = 40 \text{ K}$	$p_{de} = 60 \text{ watt}$
Relativ effekttabskapacitet i watt pr. K	$p_{de} = 1,5 \text{ watts pr. K}$
EAN	4012591116561

Anvendelse:



Tomme kasser med installeret udstyr på DIN-skinne og montageplade



DIN-skiner til udstyr eller klemmer med clip-on-montering



Montageplader

Tomme kasser iht. IEC 62208
Til skræddersyede og individuelle brugsområder
Kassevægge uden udslagsblanketter

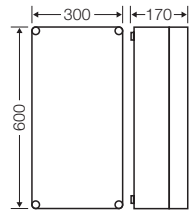


K 0400 | EI nr. 88 21 102 150

Indbygningsmål BxHxD 275 x 575 x 150 mm

- Kassestørrelse 4, type Mi
- Til montering af udstyr via DIN-skiner eller montageplader (ekstraudstyr)
- Maks. installationsdybde med indbygget montageplade 146 mm,
- DIN-skinne 135 mm
- Med transparent låg
- Låg med lås for værktøjsbetjening
- Plomberbare
- Kassevægge uden udslagsblanketter
- Valgfrie hængsler til installation i låget
- Udvendige beslag til vægmontering bestilles som tilbehør

IP
65



Mærkeisolationsspænding	$U_i = 690 \text{ V a.c.} / 1000 \text{ V d.c.}$
Slagstyrke	IK 08 (5 joule)
Statisk belastning	Montageplade eller DIN-skinne = 9,2 kg låg = 3,2 kg
Effekttabskapacitet ved $\Delta\theta = 40 \text{ K}$	$p_{de} = 76 \text{ watt}$
Relativt effekttabskapacitet i watt pr. K	$p_{de} = 1,9 \text{ watts pr. K}$
EAN	4012591116578

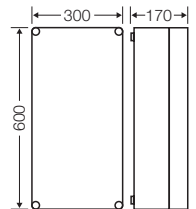


K 0401 | EI nr. 88 21 102 192

Indbygningsmål BxHxD 275 x 575 x 150 mm

- Kassestørrelse 4, type Mi
- Til montering af udstyr via DIN-skiner eller montageplader (ekstraudstyr)
- Maks. installationsdybde med indbygget montageplade 146 mm,
- DIN-skinne 135 mm
- Med uigennemsigtigt låg
- Låg med lås for værktøjsbetjening
- Plomberbare
- Kassevægge uden udslagsblanketter
- Valgfrie hængsler til installation i låget
- Udvendige beslag til vægmontering bestilles som tilbehør

IP
65

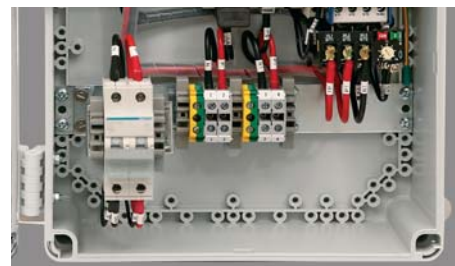


Mærkeisolationsspænding	$U_i = 690 \text{ V a.c.} / 1000 \text{ V d.c.}$
Slagstyrke	IK 08 (5 joule)
Statisk belastning	Montageplade eller DIN-skinne = 9,2 kg låg = 3,2 kg
Effekttabskapacitet ved $\Delta\theta = 40 \text{ K}$	$p_{de} = 76 \text{ watt}$
Relativt effekttabskapacitet i watt pr. K	$p_{de} = 1,9 \text{ watts pr. K}$
EAN	4012591116585

DIN-skiner til udstyr eller klemmer med clip onmontering



Montageplade med udstyr





Tomme kasser iht. IEC 62208

Tilbehør

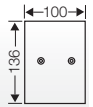
KG tomme kasser: DIN-skiner, montageplader, PE/N klemmer	406 - 407
K tomme kasser: DIN-skiner, montageplader	408 - 409
Lågskruer, trekantnøgle	410 - 411
Hængsler til låg, påbygningsramme	412



KG MP 01 | EI nr. 88 12 890 882

Montageplade til KG 9001

- Materiale: lamineret papir, selvklæbende
- Materialetykkelse: 4 mm
- Incl. selvskærende skruer



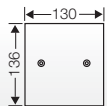
EAN 4012591611653



KG MP 02 | EI nr. 88 12 890 918

Montageplade til KG 9002

- Materiale: lamineret papir, selvklæbende
- Materialetykkelse: 4 mm
- Incl. selvskærende skruer



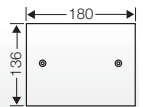
EAN 4012591611660



KG MP 03 | EI nr. 88 12 890 523

Montageplade til KG 9003

- Materiale: lamineret papir, selvklæbende
- Materialetykkelse: 4 mm
- Incl. selvskærende skruer



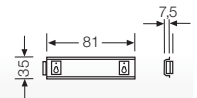
EAN 4012591611677



KG TS 01 | EI nr. 88 12 890 743

DIN-skinne til KG 9001

- I overensstemmelse med DIN EN 60715
- Til udstyr eller klemmer, med clip-on montage
- Incl. selvskærende skruer



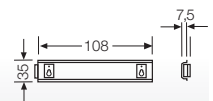
EAN 4012591611714



KG TS 02 | EI nr. 88 12 890 756

DIN-skinne til KG 9002

- I overensstemmelse med DIN EN 60715
- Til udstyr eller klemmer, med clip-on montage
- Incl. selvskærende skruer



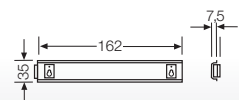
EAN 4012591611721



KG TS 03 | EI nr. 88 12 890 769

DIN-skinne til KG 9003

- I overensstemmelse med DIN EN 60715
- Til udstyr eller klemmer, med clip-on montage
- Incl. selvskærende skruer



EAN 4012591611738



KG PN 01 | El nr. 88 12 890 947

PE- og N-klemme

- Til KG 9001
- Pr. PE/N nummer x tværsnit 3 x 25 mm², 3 x 4 mm² Cu, skrueklemme

Mærkeisolationsspænding	U _i = 400 V AC
EAN	4012591611684



KG PN 02 | El nr. 88 12 890 950

PE- og N-klemme

- Til KG 9002
- PE+N x tværsnit 3 x 25 mm², 5 x 4 mm² Cu, skrueklemme

Mærkeisolationsspænding	U _i = 400 V AC
EAN	4012591611691



KG PN 03 | El nr. 88 12 890 963

PE- og N-klemme

- Til KG 9003
- Pr. PE/N nummer x tværsnit 4 x 25 mm², 7 x 4 mm² Cu, skrueklemme

Mærkeisolationsspænding	U _i = 400 V AC
EAN	4012591611707



Mi TS 15 | EI nr. 88 12 894 626

**DIN-skinne
længde 134 mm**

- Iht. standarden med DIN EN 60715
- Til Mi-kasse, størrelse 1, 6
- Til udstyr eller klemmer, med clip-on montage
- Incl. selvskærende skruer



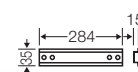
EAN 4012591109440



Mi TS 30 | EI nr. 88 12 204 096

**DIN-skinne
længde 284 mm**

- Iht. standarden med DIN EN 60715
- Til Mi-kasse, størrelse 1, 2, 3, 4, 6, 8
- Til udstyr eller klemmer, med clip-on montage
- Incl. selvskærende skruer



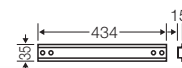
EAN 4012591650157



Mi TS 45 | EI nr. 88 12 204 106

**DIN-skinne
længde 434 mm**

- Iht. standarden med DIN EN 60715
- Til Mi-kasse, størrelse 3, 6
- Til udstyr eller klemmer, med clip-on montage
- Incl. selvskærende skruer



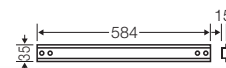
EAN 4012591653479



Mi TS 60 | EI nr. 88 12 204 119

**DIN-skinne
længde 584 mm**

- Iht. standarden med DIN EN 60715
- Til Mi-kasse, størrelse 4, 6, 8
- Til udstyr eller klemmer, med clip-on montage
- Incl. selvskærende skruer



EAN 4012591650249

Anvendelse:



DIN-skinner til udstyr eller klemmer med clip on-montering



Mi MP 1 | EI nr. 88 12 204 038

**Montageplade
B 259 x H 115 mm**

- Materialetykkelse: 4 mm
- Til tom Mi-kasse, størrelse 1, 2, 3, 4, 6
- Incl. selvskærende skruer



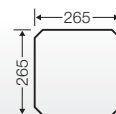
EAN 4012591650164



Mi MP 2 | EI nr. 88 12 204 041

**Montageplade
B 265 x H 265 mm**

- Materialetykkelse: 4 mm
- Til tom Mi-kasse, størrelse 2, 3, 4, 6, 8
- Incl. selvskærende skruer



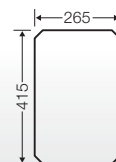
EAN 4012591650171



Mi MP 3 | EI nr. 88 12 204 054

**Montageplade
B 265 x H 415 mm**

- Materialetykkelse: 4 mm
- Til tom Mi-kasse, Kassestørrelse 3, 4, 6
- Incl. selvskærende skruer



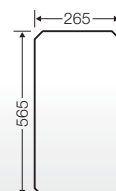
EAN 4012591650188



Mi MP 4 | EI nr. 88 12 204 067

**Montageplade
B 265 x H 565 mm**

- Materialetykkelse: 4 mm
- Til Mi-kasse, størrelse 4, 6, 8
- Incl. selvskærende skruer



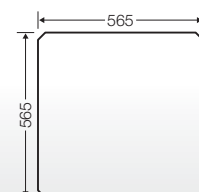
EAN 4012591650195



Mi MP 8 | EI nr. 88 12 204 070

**Montageplade
B 565 x H 565 mm**

- Materialetykkelse: 4 mm
- Til tom Mi-kasse, Kassestørrelse 8
- Incl. selvskærende skruer



EAN 4012591650201

Anvendelse:



Montageplader



Mi PL 2 | EI nr. 88 12 204 465

Top for lågskruer

- 2 plomberbare toppe til lågskruer

EAN

4012591650232



Mi DV 01 | EI nr. 88 12 204 436

Lågskruer uden top

- Kun i forbindelse med MiPL2, MiSR4 eller MiSN4

EAN

4012591658191



Mi ZS 11 | EI nr. 88 12 894 723

Cylinderlås

Type I

til Mi-kasser størrelse 1 til 8

- Anvendes i stedet for finger- eller værktøjsbetjente skruer for at forhindre uautoriseret åbning af låget.
- Består af: cylinderlås, nøgle, låsindsats, støvbeskyttelse

EAN

4012591111672



Mi ZS 12 | EI nr. 88 12 894 736

Cylinderlås

Type II

til Mi-kasser størrelse 1 til 6

- Anvendes i stedet for finger- eller værktøjsbetjente skruer for at forhindre uautoriseret åbning af låget.
- Består af: cylinderlås, nøgle, låsindsats, støvbeskyttelse

EAN

4012591111689



Mi DR 04 | EI nr. 88 12 894 341

Trekantsaflåsning af MI-kasser

Trekant 8 mm

- Anvendes i stedet for finger- eller værktøjsbetjente skruer for at gøre det uautoriseret åbning af låget vanskeligere
- 4 4 låseenheder med 8 mm trekant og nøgle

EAN

4012591105275



DS 1 | EI nr. 88 12 151 961

Trekantnøgle, 8 mm

EAN

4012591119272





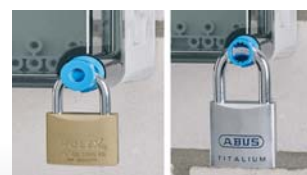
Mi SV 2 |

**Konverteringssæt
Til hængelås (bøjle-Ø maks. 10 mm)**

- 2 fastgørelsesdæksler
- Anvendes i stedet for finger- eller værktøjsbetjente skruer for at forhindre uautoriseret åbning af låget.

EAN

4012591129417



Anvendelse:



Konverteringssæt til
hængelås
(bøjle-Ø maks. 6 mm)



Konverteringssæt til
hængelås
(bøjle-Ø maks. 10 mm)



Mi ZS 40 | EI nr. 88 12 894 749

**Mi hængsler til låg
til Mi-kasser størrelse 1 til 8**

- Giver nem adgang til monterede komponenter
- Vægbeslag eller flanger er nødvendige for samling.
- Kan ikke anvendes i kasser med frontafdækning

EAN	4012591109914
-----	---------------



Mi ZS 60 | EI nr. 88 12 894 752

**Mi hængsler til låg
til Mi-kasser størrelse 4 og 8,
med påbygningsramme**

- Giver nem adgang til monterede komponenter
- Vægbeslag eller flanger er nødvendige for samling.
- Kan ikke anvendes i kasser med frontafdækning

EAN	4012591110071
-----	---------------

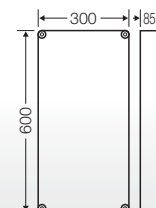


Mi ZR 4 | EI nr. 88 12 204 009

**Påbygningsramme
til kassestørrelse 4**

- Til efterfølgende forøgelse af indbygningsdybden med 85 mm
- Beskyttelsesgraden IP 65 opretholdes med brug af op til to påbygningsrammer
- Inkl. befæstigelsesmateriale

EAN	4012591650218
-----	---------------



Anvendelse:



Mi hængsler til låg



Giver nem adgang til monterede komponenter.



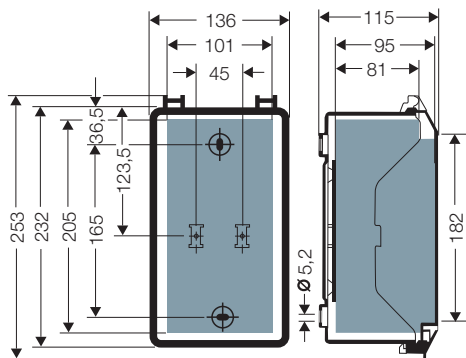
Tomme kasser iht. IEC 62208

Tekniske specifikationer

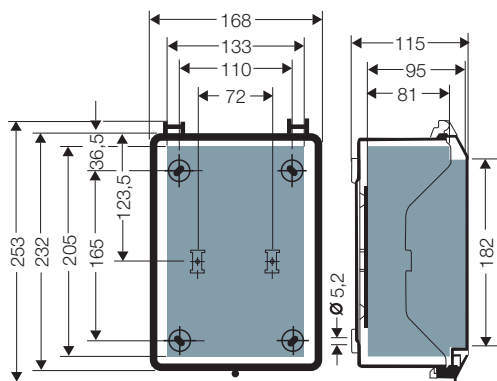
Måldetaljer i mm	414 - 415
Effekttab	416
Drift- og miljøbetingelser	417

Tekniske specifikationer
Måldetaljer i mm

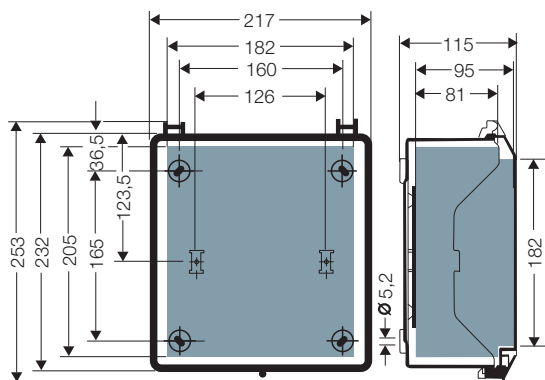
Mål på den indvendige installationsdybde med installerede monteringsplader.




KG 9001
KG 9001 IN



KG 9002
KG 9002 IN

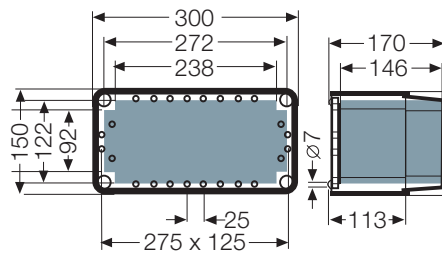


KG 9003
KG 9003 IN

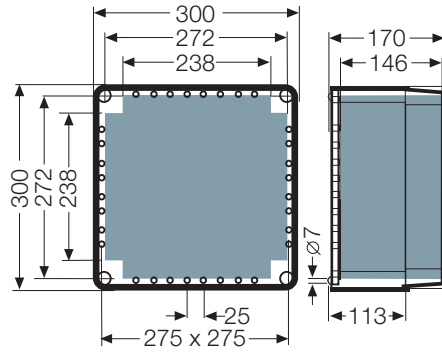
 = brugbar installationsplads med monteret kabelforskruing

Tekniske specifikationer
Måldetaljer i mm

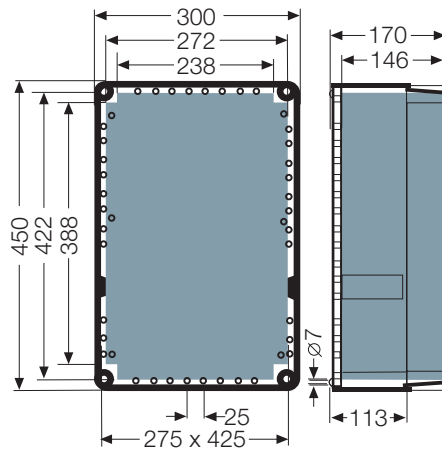
Mål på den indvendige installationsdybde med installerede monteringsplader.



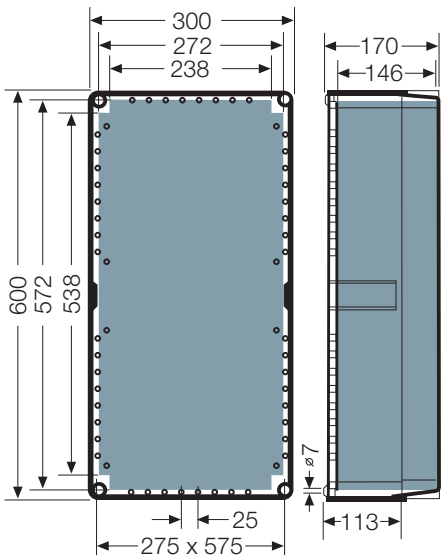
K 0100
K 0101




K 0200
K 0201



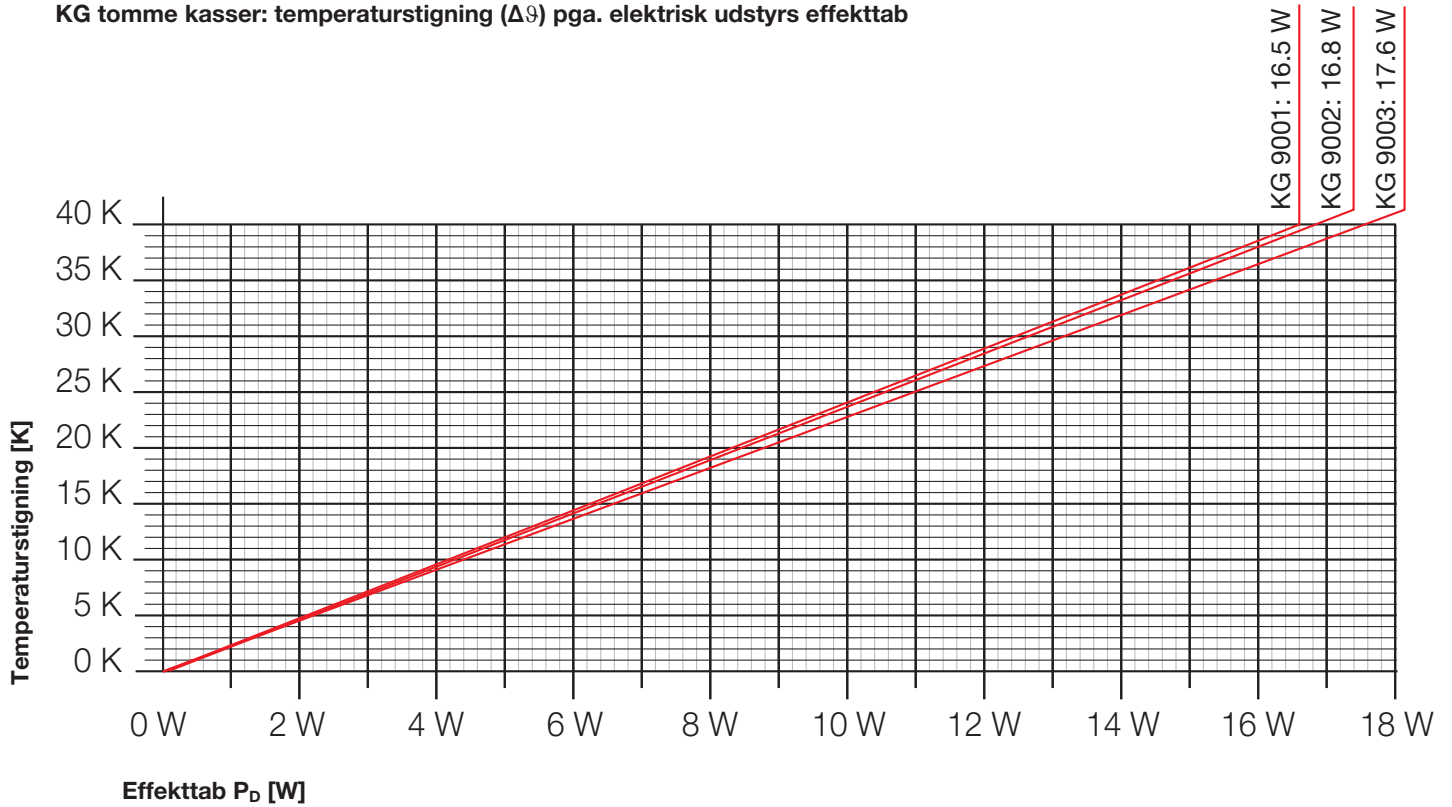
K 0300
K 0301



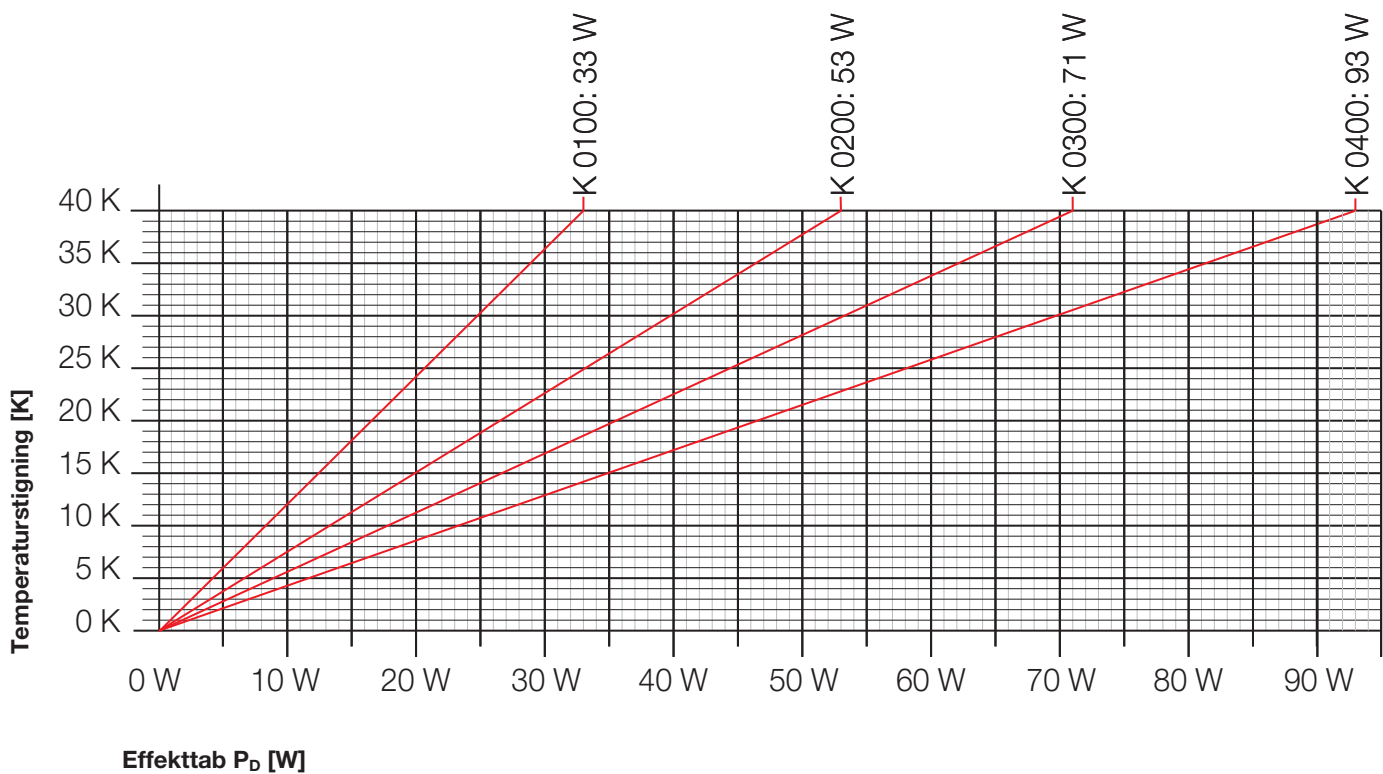
K 0400
K 0401

 = brugbar installationsplads med monteret kabelforskruing

KG tomme kasser: temperaturstigning ($\Delta\theta$) pga. elektrisk udstyrs effekttab



K tomme kasser: temperaturstigning ($\Delta\theta$) pga. elektrisk udstyrs effektafledning



	Tomme kasser KG	Tomme kasser K
Anvendelsesområde	Egnet til indendørs og udendørs installation, beskyttet mod vejrpåvirkninger Vær opmærksom på, hvordan vejrforholdene påvirker det installerede udstyr, f.eks. høje eller lave omgivende temperaturer eller dannelse af kondens. Se de tekniske specifikationer herom.	
Omgivelsestemperatur		
- Gennemsnitsværdi over 24 timer	+35 °C	+35 °C
- Maksimumværdi	+40 °C	+40 °C
- Minimumværdi	-25 °C	-25 °C
Relativ luftfugtighed		
- kortvarigt	–	50 % at 40 °C
	–	100 % at 25°C
Brandbeskyttelse i tilfælde af intern fejl	Krav til elektrisk udstyr iht. standarder og gældende lovgivning: Mindstekrav - Glødetrådstest ifølge 60695-2-11: - (650 ± 15) °C for kasser og kabelforskrutninger	
Beskyttelse mod brand		
- Glødetrådstest IEC 60695-2-11	750 °C	960 °C
- UL 94	V-2 flammehæmmende selvslukkende	V-2 flammehæmmende selvslukkende
Beskyttelsesgrad mod mekaniske påvirkninger	IK 08 (5 joule)	IK 08 (5 joule)
Toksiologiske egenskaber	halogenfri ¹⁾ silikonefri	halogenfri ¹⁾ silikonefri
	¹⁾ "Halogenfri" ifølge IEC 60754-2" Test af gasser udviklet under forbrænding af kabelmaterialer - Bestemmelse af indhold af halogensur gas". For materialeegenskaber henvises til de tekniske specifikationer.	