



Kabelgennemføringer

Membrannipler ESM, IP 55 til udslagsblanketter M 16 til M 40	420
Ringmembrannipler STM, IP 55 til udslagsblanketter M 16 til M 40	421
Membrannipler EDK , IP 65 til udslagsblanketter M 16 til M 40	422
Rørmembrannipler EDR, IP 65 til udslagsblanketter M 16 til M 40	423
Kabelforskrninger AKM, IP 66/67/69 til udslagsblanketter M 12 til M 63	424 - 425
Kabelforskrninger ASS, IP 66/67/69 til udslagsblanketter M 12 til M 63	426 - 427
Forskrninger med ventilation KBM/KBS, IP 66/67 til udslagsblanketter M 20 til M 40	428 - 432
Plomberingssæt VSB	433
Kabeltyller, flanger	434
Udvendig diameter på konventionelle kabeltværnsnit, tildeling af udvendige kabeldiametre for kabelindføring	435
Kabelforskrninger AKS, IP 65 til udslagsblanketter Pg 9 til Pg 48	436- 438
Tekniske specifikationer	439 - 441

Yderligere teknisk information kan findes på internettet på www.hensel-electric.de -> Produkter

**ESM 16 | EI nr. 88 12 528 138****Membrannipler til udslagsblanketter M 16**

- Tætningsdiameter: Ø 4,8-11 mm
- Hul: Ø 16,5 mm
- Vægtykkelse 1,5-3,5 mm
- Til indendørs brug - normalt miljø og (eller) beskyttet udendørs installation
- Omgivelsestemperatur: -25°C til + 35°C
- Glødetrådstest IEC 60695-2-11: 750 °C
- Farve: grå, RAL 7035

EAN

4012591771807

IP
55**ESM 20 | EI nr. 88 12 528 130****Membrannipler til udslagsblanketter M 20**

- Tætningsdiameter: Ø 6-13 mm
- Hul: Ø 20,5 mm
- Vægtykkelse 1,5-3,5 mm
- Til indendørs brug - normalt miljø og (eller) beskyttet udendørs installation
- Omgivelsestemperatur: -25°C til + 35°C
- Glødetrådstest IEC 60695-2-11: 750 °C
- Farve: grå, RAL 7035

EAN

4012591771814

IP
55**ESM 25 | EI nr. 88 12 528 173****Membrannipler til udslagsblanketter M 25**

- Tætningsdiameter: Ø 9-17 mm
- Hul: Ø 25,5 mm
- Vægtykkelse 1,5-3,5 mm
- Til indendørs brug - normalt miljø og (eller) beskyttet udendørs installation
- Omgivelsestemperatur: -25°C til + 35°C
- Glødetrådstest IEC 60695-2-11: 750 °C
- Farve: grå, RAL 7035

EAN

4012591771821

IP
55**ESM 32 | EI nr. 88 12 528 236****Membrannipler til udslagsblanketter M 32**

- Tætningsdiameter: Ø 9-23 mm
- Hul: Ø 32,5 mm
- Vægtykkelse 1,5-3,5 mm
- Til indendørs brug - normalt miljø og (eller) beskyttet udendørs installation
- Omgivelsestemperatur: -25°C til + 35°C
- Glødetrådstest IEC 60695-2-11: 750 °C
- Farve: grå, RAL 7035

EAN

4012591771838

IP
55**ESM 40 | EI nr. 88 12 528 302****Membrannipler til udslagsblanketter M40**

- Tætningsdiameter: Ø 17-30 mm
- Hul: Ø 40,5 mm
- Vægtykkelse 1,5-3,5 mm
- Til indendørs brug - normalt miljø og (eller) beskyttet udendørs installation
- Omgivelsestemperatur: -25°C til + 35°C
- Glødetrådstest IEC 60695-2-11: 750 °C
- Farve: grå, RAL 7035

EAN

4012591771845

IP
55

**STM 16 | El nr. 88 13 100 092****Ringmembrannipler til udslagsblanketter M 16**

- Tætningsdiameter: Ø 3,5-12 mm
- Hul: Ø 16,5 mm
- Vægtykkelse op til 1,5-4 mm
- Til indendørs brug - normalt miljø og (eller) beskyttet udendørs installation
- Omgivelsestemperatur: -25°C til + 35°C
- Glødetrådstest IEC 60695-2-11: 750 °C
- Farve: grå, RAL 7035

EAN

4012591771708

IP
55**STM 20 | El nr. 88 12 501 003****Ringmembrannipler til udslagsblanketter M 20**

- Tætningsdiameter: Ø 5-16 mm
- Hul: Ø 20,5 mm
- Vægtykkelse op til 1,5-4 mm
- Til indendørs brug - normalt miljø og (eller) beskyttet udendørs installation
- Omgivelsestemperatur: -25°C til + 35°C
- Glødetrådstest IEC 60695-2-11: 750 °C
- Farve: grå, RAL 7035

EAN

4012591771739

IP
55**STM 25 | El nr. 88 12 501 016****Ringmembrannipler til udslagsblanketter M 25**

- Tætningsdiameter: Ø 5-21 mm
- Hul: Ø 25,5 mm
- Vægtykkelse op til 1,5-4 mm
- Til indendørs brug - normalt miljø og (eller) beskyttet udendørs installation
- Omgivelsestemperatur: -25°C til + 35°C
- Glødetrådstest IEC 60695-2-11: 750 °C
- Farve: grå, RAL 7035

EAN

4012591771753

IP
55**STM 32 | El nr. 88 12 501 029****Ringmembrannipler til udslagsblanketter M 32**

- Tætningsdiameter: Ø 13-26,5 mm
- Hul: Ø 32,5 mm
- Vægtykkelse op til 1,5-4 mm
- Til indendørs brug - normalt miljø og (eller) beskyttet udendørs installation
- Omgivelsestemperatur: -25°C til + 35°C
- Glødetrådstest IEC 60695-2-11: 750 °C
- Farve: grå, RAL 7035

EAN

4012591771777

IP
55**STM 40 | El nr. 88 12 501 032****Ringmembrannipler til udslagsblanketter M40**

- Tætningsdiameter: Ø 13-34 mm
- Hul: Ø 40,5 mm
- Vægtykkelse op til 1,5-4 mm
- Til indendørs brug - normalt miljø og (eller) beskyttet udendørs installation
- Omgivelsestemperatur: -25°C til + 35°C
- Glødetrådstest IEC 60695-2-11: 750 °C
- Farve: grå, RAL 7035

EAN

4012591771791

IP
55

**EDK 16 | El nr. 88 12 502 002****Membrannipler til udslagsblanketter M 16**

- Tætningsdiameter: Ø 5-10 mm
- Hul: Ø 16,5 mm
- Vægtykkelse 1,5-3,5 mm
- Til indendørs brug - normalt miljø og (eller) beskyttet udendørs installation
- Omgivelsestemperatur: -25°C til + 35°C
- Glødetrådstest IEC 60695-2-11: 750 °C
- Farve: grå, RAL 7035

EAN

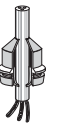
4012591771852

IP
65**EDK 20 | El nr. 88 12 502 015****Membrannipler til udslagsblanketter M 20**

- Tætningsdiameter: Ø 6-13 mm
- Hul: Ø 20,5 mm
- Vægtykkelse 1,5-3,5 mm
- Til indendørs brug - normalt miljø og (eller) beskyttet udendørs installation
- Omgivelsestemperatur: -25°C til + 35°C
- Glødetrådstest IEC 60695-2-11: 750 °C
- Farve: grå, RAL 7035

EAN

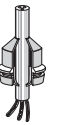
4012591771869

IP
65**EDK 25 | El nr. 88 12 502 028****Membrannipler til udslagsblanketter M 25**

- Tætningsdiameter: Ø 9-17 mm
- Hul: Ø 25,5 mm
- Vægtykkelse 1,5-3,5 mm
- Til indendørs brug - normalt miljø og (eller) beskyttet udendørs installation
- Omgivelsestemperatur: -25°C til + 35°C
- Glødetrådstest IEC 60695-2-11: 750 °C
- Farve: grå, RAL 7035

EAN

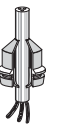
4012591771876

IP
65**EDK 32 | El nr. 88 12 502 031****Membrannipler til udslagsblanketter M 32**

- Tætningsdiameter: Ø 8-23 mm
- Hul: Ø 32,5 mm
- Vægtykkelse 1,5-3,5 mm
- Til indendørs brug - normalt miljø og (eller) beskyttet udendørs installation
- Omgivelsestemperatur: -25°C til + 35°C
- Glødetrådstest IEC 60695-2-11: 750 °C
- Farve: grå, RAL 7035

EAN

4012591771883

IP
65**EDK 40 | El nr. 88 12 502 044****Membrannipler til udslagsblanketter M40**

- Tætningsdiameter: Ø 11-30 mm
- Hul: Ø 40,5 mm
- Vægtykkelse 1,5-3,5 mm
- Til indendørs brug - normalt miljø og (eller) beskyttet udendørs installation
- Omgivelsestemperatur: -25°C til + 35°C
- Glødetrådstest IEC 60695-2-11: 750 °C
- Farve: grå, RAL 7035

EAN

4012591771890

IP
65

**EDR 16 | El nr. 88 12 503 166****Rørmembrannipler til udslagsblanketter M 16**

- Kabelgennemføring M 16
- Hul: Ø 16,5 mm
- Vægtykkelse op til 1,5-3,2 mm
- Til indendørs brug - normalt miljø og (eller) beskyttet udendørs installation
- Omgivelsestemperatur: -25°C til + 35°C
- Glødetrådstest IEC 60695-2-11: 750 °C
- Farve: grå, RAL 7035

EAN

4012591771906

IP
65**EDR 20 | El nr. 88 12 503 205****Rørmembrannipler til udslagsblanketter M 20**

- Kabelgennemføring M 20
- Hul: Ø 20,5 mm
- Vægtykkelse op til 1,5-3,2 mm
- Til indendørs brug - normalt miljø og (eller) beskyttet udendørs installation
- Omgivelsestemperatur: -25°C til + 35°C
- Glødetrådstest IEC 60695-2-11: 750 °C
- Farve: grå, RAL 7035

EAN

4012591771913

IP
65**EDR 25 | El nr. 88 12 503 250****Rørmembrannipler til udslagsblanketter M 25**

- Kabelgennemføring M 25
- Hul: Ø 25,5 mm
- Vægtykkelse op til 1,5-3,2 mm
- Til indendørs brug - normalt miljø og (eller) beskyttet udendørs installation
- Omgivelsestemperatur: -25°C til + 35°C
- Glødetrådstest IEC 60695-2-11: 750 °C
- Farve: grå, RAL 7035

EAN

4012591771920

IP
65**EDR 32 | El nr. 88 12 503 328****Rørmembrannipler til udslagsblanketter M 32**

- Kabelgennemføring M 32
- Hul: Ø 32,5 mm
- Vægtykkelse op til 1,5-3,2 mm
- Til indendørs brug - normalt miljø og (eller) beskyttet udendørs installation
- Omgivelsestemperatur: -25°C til + 35°C
- Glødetrådstest IEC 60695-2-11: 750 °C
- Farve: grå, RAL 7035

EAN

4012591771937

IP
65**EDR 40 | El nr. 88 12 503 409****Rørmembrannipler til udslagsblanketter M40**

- Kabelgennemføring M 40
- Hul: Ø 40,5 mm
- Vægtykkelse op til 1,5-3,2 mm
- Til indendørs brug - normalt miljø og (eller) beskyttet udendørs installation
- Omgivelsestemperatur: -25°C til + 35°C
- Glødetrådstest IEC 60695-2-11: 750 °C
- Farve: grå, RAL 7035

EAN

4012591771944

IP
65



AKM 12 | EI nr. 88 12 504 123

Kabelforskrninger til udslagsblanketter M 12



- Tætningsdiameter: Ø 4-6 mm
- ISO-gevind M 12 x 1,5
- Hul: Ø 12,3 mm
- Vægtykkelse op til 3 mm
- Med aflastning og låsemøtrik
- Til indendørs brug og til ubeskyttet udendørs installation
- Omgivelsestemperatur: -25°C til + 35°C
- Glødetrådstest IEC 60695-2-11: 960 °C
- Farve: grå, RAL 7035



Tilspændingsmoment	0,9 Nm
EAN	4012591772088



AKM 16 | EI nr. 88 12 504 165

Kabelforskrninger til udslagsblanketter M 16



- Tætningsdiameter: Ø 5-10 mm
- ISO-gevind M 16 x 1,5
- Hul: Ø 16,3 mm
- Vægtykkelse op til 3 mm
- Med aflastning og låsemøtrik
- Til indendørs brug og til ubeskyttet udendørs installation
- Omgivelsestemperatur: -25°C til + 35°C
- Glødetrådstest IEC 60695-2-11: 960 °C
- Farve: grå, RAL 7035



Tilspændingsmoment	3,0 Nm
EAN	4012591772095



AKM 20 | EI nr. 88 12 504 204

Kabelforskrninger til udslagsblanketter M 20



- Tætningsområde Ø 6,5-13,5 mm
- ISO-gevind M 20 x 1,5
- Hul: Ø 20,3 mm
- Vægtykkelse op til 3 mm
- Med aflastning og låsemøtrik
- Til indendørs brug og til ubeskyttet udendørs installation
- Omgivelsestemperatur: -25°C til + 35°C
- Glødetrådstest IEC 60695-2-11: 960 °C
- Farve: grå, RAL 7035



Tilspændingsmoment	4,0 Nm
EAN	4012591772101



AKM 25 | EI nr. 88 12 504 259

Kabelforskrninger til udslagsblanketter M 25



- Tætningsområde Ø 11-17 mm
- SO-gevind M 25 x 1,5
- Hul: Ø 25,3 mm
- Vægtykkelse op til 3 mm
- Med aflastning og låsemøtrik
- Til indendørs brug og til ubeskyttet udendørs installation
- Omgivelsestemperatur: -25°C til + 35°C
- Glødetrådstest IEC 60695-2-11: 960 °C
- Farve: grå, RAL 7035



Tilspændingsmoment	7,5 Nm
EAN	4012591772118



AKM 32 | EI nr. 88 12 504 327

Kabelforskrninger til udslagsblanketter M 32



- Tætningsområde Ø 15-21 mm
- ISO-gevind M 32 x 1,5
- Hul: Ø 32,3 mm
- Vægtykkelse op til 3 mm
- Med aflastning og låsemøtrik
- Til indendørs brug og til ubeskyttet udendørs installation
- Omgivelsestemperatur: -25°C til + 35°C
- Glødetrådstest IEC 60695-2-11: 960 °C
- Farve: grå, RAL 7035



Tilspændingsmoment	10,0 Nm
EAN	4012591772125



AKM 40 | EI nr. 88 12 504 108

Kabelforskrninger til udslagsblanketter M40



- Tætningsdiameter: Ø 19-28 mm
- ISO-gevind M 40 x 1.5
- Hul: Ø 40,3 mm
- Vægtykkelse op til 3 mm
- Med aflastning og låsemøtrik
- Til indendørs brug og til ubeskyttet udendørs installation
- Omgivelsestemperatur: -25°C til + 35°C
- Glødetrådstest IEC 60695-2-11: 960 °C
- Farve: grå, RAL 7035



Tilspændingsmoment	10,0 Nm
EAN	4012591772132



AKM 50 | EI nr. 88 12 504 505

Kabelforskrninger til udslagsblanketter M 50



- Tætningsdiameter: Ø 27-35 mm
- ISO-gevind M 50 x 1,5
- Hul: Ø 50,3 mm
- Vægtykkelse op til 3 mm
- Med aflastning og låsemøtrik
- Til indendørs brug og til ubeskyttet udendørs installation
- Omgivelsestemperatur: -25°C til + 35°C
- Glødetrådstest IEC 60695-2-11: 960 °C
- Farve: grå, RAL 7035



Tilspændingsmoment	10,0 Nm
EAN	4012591772149



AKM 63 | EI nr. 88 12 504 631

Kabelforskrninger til udslagsblanketter M 63



- Tætningsdiameter: Ø 35-42 mm
- ISO-gevind M 63 x 1,5
- Hul: Ø 63,3 mm
- Vægtykkelse op til 3 mm
- Med aflastning og låsemøtrik
- Til indendørs brug og til ubeskyttet udendørs installation
- Omgivelsestemperatur: -25°C til + 35°C
- Glødetrådstest IEC 60695-2-11: 960 °C
- Farve: grå, RAL 7035



Tilspændingsmoment	10,0 Nm
EAN	4012591772200

**ASS 12 | El nr. 88 13 100 005****Kabelforskrninger til udslagsblanketter M 12**IP
66/67IP
69

- Tætningsdiameter: Ø 2-5 mm
- ISO-gevind M 12 x 1,5
- Hul: Ø 12,3 mm
- Vægtykkelse op til 3 mm
- Med aflastning og låsemøtrik
- Til indendørs brug og til ubeskyttet udendørs installation
- Omgivelsestemperatur: -25°C til + 35°C
- Glødetrådstest 60695-2-11: 960 °C
- Farve: sort, RAL 9005



Tilspændingsmoment	0,9 Nm
EAN	4012591106142

**ASS 16 | El nr. 88 13 100 018****Kabelforskrninger til udslagsblanketter M 16**IP
66/67IP
69

- Tætningsdiameter: Ø 3-10 mm
- ISO-gevind M 16 x 1,5
- Hul: Ø 16,3 mm
- Vægtykkelse op til 3 mm
- Med aflastning og låsemøtrik
- Til indendørs brug og til ubeskyttet udendørs installation
- Omgivelsestemperatur: -25°C til + 35°C
- Glødetrådstest 60695-2-11: 960 °C
- Farve: sort, RAL 9005



Tilspændingsmoment	3,0 Nm
EAN	4012591106159

**ASS 20 | El nr. 88 13 100 021****Kabelforskrninger til udslagsblanketter M 20**IP
66/67IP
69

- Tætningsområde Ø 5-13 mm
- ISO-gevind M 20 x 1,5
- Hul: Ø 20,3 mm
- Vægtykkelse op til 3 mm
- Med aflastning og låsemøtrik
- Til indendørs brug og til ubeskyttet udendørs installation
- Omgivelsestemperatur: -25°C til + 35°C
- Glødetrådstest 60695-2-11: 960 °C
- Farve: sort, RAL 9005



Tilspændingsmoment	4,0 Nm
EAN	4012591103295

**ASS 25 | El nr. 88 13 100 034****Kabelforskrninger til udslagsblanketter M 25**IP
66/67IP
69

- Tætningsområde Ø 8-17 mm
- SO-gevind M 25 x 1,5
- Hul: Ø 25,3 mm
- Vægtykkelse op til 3 mm
- Med aflastning og låsemøtrik
- Til indendørs brug og til ubeskyttet udendørs installation
- Omgivelsestemperatur: -25°C til + 35°C
- Glødetrådstest 60695-2-11: 960 °C
- Farve: sort, RAL 9005



Tilspændingsmoment	7,5 Nm
EAN	4012591103301



ASS 32 | El nr. 88 13 100 047

Kabelforskrninger til udslagsblanketter M 32

IP
66/67

IP
69

- Tætningsområde Ø 12-21 mm
- ISO-gevind M 32 x 1,5
- Hul: Ø 32,3 mm
- Vægtykkelse op til 3 mm
- Med aflastning og låsemøtrik
- Til indendørs brug og til ubeskyttet udendørs installation
- Omgivelsestemperatur: -25°C til + 35°C
- Glødetrådstest 60695-2-11: 960 °C
- Farve: sort, RAL 9005



Tilspændingsmoment	10,0 Nm
EAN	4012591103394



ASS 40 | El nr. 88 13 100 050

Kabelforskrninger til udslagsblanketter M40

IP
66/67

IP
69

- Tætningsdiameter: Ø 16-28,5 mm
- ISO-gevind M 40 x 1.5
- Hul: Ø 40,3 mm
- Vægtykkelse op til 3 mm
- Med aflastning og låsemøtrik
- Til indendørs brug og til ubeskyttet udendørs installation
- Omgivelsestemperatur: -25°C til + 35°C
- Glødetrådstest 60695-2-11: 960 °C
- Farve: sort, RAL 9005



Tilspændingsmoment	10,0 Nm
EAN	4012591103400



ASS 50 | El nr. 88 13 100 063

Kabelforskrninger til udslagsblanketter M 50

IP
66/67

IP
69

- Tætningsdiameter: Ø 21-35 mm
- ISO-gevind M 50 x 1,5
- Hul: Ø 50,3 mm
- Vægtykkelse op til 3 mm
- Med aflastning og låsemøtrik
- Til indendørs brug og til ubeskyttet udendørs installation
- Omgivelsestemperatur: -25°C til + 35°C
- Glødetrådstest 60695-2-11: 960 °C
- Farve: sort, RAL 9005



Tilspændingsmoment	10,0 Nm
EAN	4012591103417



ASS 63 | El nr. 88 13 100 076

Kabelforskrninger til udslagsblanketter M 63

IP
66/67

IP
69

- Tætningsdiameter: Ø 20-48 mm
- ISO-gevind M 63 x 1,5
- Hul: Ø 63,3 mm
- Vægtykkelse op til 3 mm
- med kontramøtrik
- Til indendørs brug og til ubeskyttet udendørs installation
- Omgivelsestemperatur: -25°C til + 35°C
- Glødetrådstest 60695-2-11: 960 °C
- Farve: sort, RAL 9005



Tilspændingsmoment	10,0 Nm
EAN	4012591106166

Kabelgennemføringer

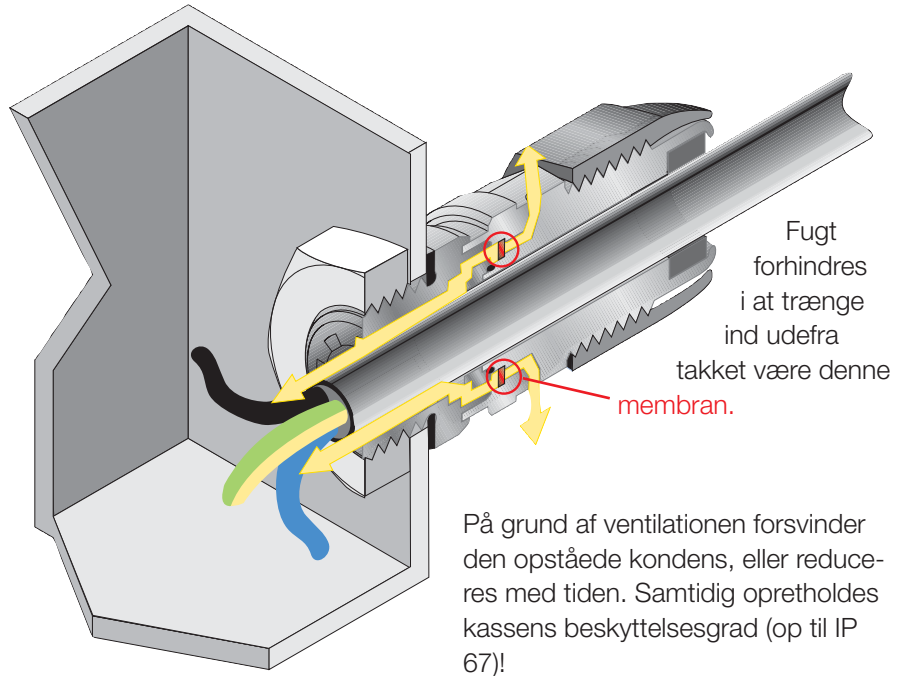
Forskrninger med ventilation

Ventilation og kabelgennemføring i ét!

Normalt kan dannelsen af kondens i lukkede kasser ikke forhindres i installationsområder med høje temperaturforskelle.

For at overholde den nødvendige grad af beskyttelse, sker ventilationen af kassen via en speciel kombinationsforskruning.

Gennem en indsat, åndbar membran sikrer forskrningen ventilation i kassen og den omgivende luft.



Kombi-klima-kabelforskruningerne tillader kabelindgang samt ventilation.

Kombi-forskrninger forebygger ophobninger af kondens, som bl.a. kan dannes ved høje temperaturudsving i forbindelse med skiftende vejr, intensiv solstråling mv. i kasser med høj beskyttelsesgrad.



Fordelene ved kombi-forskrninger:

- Kabelindgang og ventilation i ét!
- Kassens beskyttelsesgrad bevares

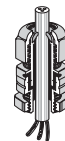


KBM 20 | EI nr. 88 12 891 111

**Forskruning m/ventilation
til udslagsblanketter M 20**

IP
66/67

- Til reduktion af kondens ved hjælp af ventilation
- Tætningsdiameter: Ø 6-13 mm
- ISO-gevind M 20 x 1,5
- Hul: Ø 20,5 mm
- Vægtykkelse op til 3,5 mm
- Med aflastning og låsemøtrik
- Til indendørs brug og til ubeskyttet udendørs installation
- Omgivelsestemperatur: -25°C til + 35°C
- Glødetrådstest 60695-2-11: 960 °C
- For ikke at overskride en lækagegrænse på 0,07 bar med ventilation, skal en kombi-forskruning M20 bruges pr. 6 liter (6000 cm³) kassevolumen.
- Eksempel: kassestørrelse 27 cm x 27 cm x 17 cm = 12393 cm³ = 12,393 liter. Antal nødvendige kombi-forskrninger M20 ≥ 3 stk.
- Hvis der anvendes forskellige forskruningsstørrelser kan værdierne for kassevolumen for de anvendte kombi-forskrninger tilføjes.
- Hvis det nødvendige antal kombi-forskrninger til ventilation er højere end antallet af nødvendige kabelforskrninger, kan de ubrugte kombi-forskrninger forsegles med plomberingssæt.
- Farve: grå, RAL 7035



Tilspændingsmoment	3,0 Nm
EAN	4012591102809



KBM 25 | EI nr. 88 12 891 124

**Forskruning m/ventilation
til udslagsblanketter M 25**

IP
66/67

- Til reduktion af kondens ved hjælp af ventilation
- Tætningsdiameter: Ø 9-17 mm
- SO-gevind M 25 x 1,5
- Hul: Ø 25,5 mm
- Vægtykkelse op til 3,5 mm
- Med aflastning og låsemøtrik
- Til indendørs brug og til ubeskyttet udendørs installation
- Omgivelsestemperatur: -25°C til + 35°C
- Glødetrådstest 60695-2-11: 960 °C
- For ikke at overskride en lækagegrænse på 0,07 bar med ventilation, skal en kombi-forskruning M25 bruges pr. 10 liter (10000 cm³) kassevolumen.
- Eksempel: kassestørrelse 27 cm x 27 cm x 17 cm = 12393 cm³ = 12,393 liter. Antal nødvendige kombi-forskrninger M25 ≥ 2 stk.
- Hvis der anvendes forskellige forskruningsstørrelser kan værdierne for kassevolumen for de anvendte kombi-forskrninger tilføjes.
- Hvis det nødvendige antal kombi-forskrninger til ventilation er højere end antallet af nødvendige kabelforskrninger, kan de ubrugte kombi-forskrninger forsegles med plomberingssæt.
- Farve: grå, RAL 7035



Tilspændingsmoment	4,0 Nm
EAN	4012591102816



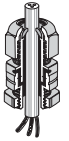
Forskrninger med ventilation



KBM 32 | EI nr. 88 12 891 137

**Forskruning m/ventilation
til udslagsblanketter M 32**

IP
66/67



- Til reduktion af kondens ved hjælp af ventilation
- Tætningsdiameter: Ø 13-21 mm
- ISO-gevind M 32 x 1,5
- Hul: Ø 32,5 mm
- Vægtykkelse op til 3,5 mm
- Med aflastning og låsemøtrik
- Til indendørs brug og til ubeskyttet udendørs installation
- Omgivelsestemperatur: -25°C til + 35°C
- Glødetrådstest 60695-2-11: 960 °C
- For ikke at overskride en lækagegrænse på 0,07 bar med ventilation, skal en kombi-forskruning M32 bruges pr. 12 liter (12000 cm³) kassevolumen.
- Eksempel: kassestørrelse 27 cm x 27 cm x 17 cm = 12393 cm³ = 12,393 liter. Antal nødvendige kombi-forskrninger M32 ≥ 2 stk.
- Hvis der anvendes forskellige forskruningsstørrelser kan værdierne for kassevolumen for de anvendte kombi-forskrninger tilføjes.
- Hvis det nødvendige antal kombi-forskrninger til ventilation er højere end antallet af nødvendige kabelforskrninger, kan de ubrugte kombi-forskrninger forsegles med plomberingssæt.
- Farve: grå, RAL 7035

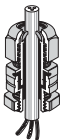
Tilspændingsmoment	4,0 Nm
EAN	4012591102823



KBM 40 | EI nr. 88 12 891 140

**Forskruning m/ventilation
Til udslagsblanketter M40**

IP
66/67



- Til reduktion af kondens ved hjælp af ventilation
- Tætningsdiameter: Ø 16-28 mm
- ISO-gevind M 40 x 1,5
- Hul: Ø 40,5 mm
- Vægtykkelse op til 3 mm
- Med aflastning og låsemøtrik
- Til indendørs brug og til ubeskyttet udendørs installation
- Omgivelsestemperatur: -25°C til + 35°C
- Glødetrådstest 60695-2-11: 960 °C
- For ikke at overskride en lækagegrænse på 0,07 bar med ventilation, skal en kombi-forskruning M40 bruges pr. 16 liter (16000 cm³) kassevolumen.
- Eksempel: kassestørrelse 27 cm x 27 cm x 17 cm = 12393 cm³ = 12,393 liter. Antal nødvendige kombi-forskrninger M40 ≥ 1 stk.
- Hvis der anvendes forskellige forskruningsstørrelser kan værdierne for kassevolumen for de anvendte kombi-forskrninger tilføjes.
- Hvis det nødvendige antal kombi-forskrninger til ventilation er højere end antallet af nødvendige kabelforskrninger, kan de ubrugte kombi-forskrninger forsegles med plomberingssæt.
- Farve: grå, RAL 7035

Tilspændingsmoment	6,0 Nm
EAN	4012591118619



Forskrninger med ventilation



KBS 20 | El nr. 88 12 891 153

**Forskruning m/ventilation
til udslagsblanketter M 20**

- Til reduktion af kondens ved hjælp af ventilation
- Tætningsdiameter: Ø 6-13 mm
- ISO-gevind M 20 x 1,5
- Hul: Ø 20,5 mm
- Vægtykkelse op til 3,5 mm
- Med aflastning og låsemøtrik
- Til indendørs brug og til ubeskyttet udendørs installation
- Omgivelsestemperatur: -25°C til + 35°C
- Glødetrådstest 60695-2-11: 960 °C
- For ikke at overskride en lækagegrænse på 0,07 bar med ventilation, skal en kombi-forskruning M20 bruges pr. 6 liter (6000 cm³) kassevolumen.
- Eksempel: kassestørrelse 27 cm x 27 cm x 17 cm = 12393 cm³ = 12,393 liter. Antal nødvendige kombi-forskrninger M20 ≥ 3 stk.
- Hvis der anvendes forskellige forskruningsstørrelser kan værdierne for kassevolumen for de anvendte kombi-forskrninger tilføjes.
- Hvis det nødvendige antal kombi-forskrninger til ventilation er højere end antallet af nødvendige kabelforskrninger, kan de ubrugte kombi-forskrninger forsegles med plomberingssæt.
- Farve: sort, RAL 9005

IP
66/67



Tilspændingsmoment	3,0 Nm
EAN	4012591102830



KBS 25 | El nr. 88 12 891 166

**Forskruning m/ventilation
til udslagsblanketter M 25**

- Til reduktion af kondens ved hjælp af ventilation
- Tætningsdiameter: Ø 9-17 mm
- SO-gevind M 25 x 1,5
- Hul: Ø 25,5 mm
- Vægtykkelse op til 3,5 mm
- Med aflastning og låsemøtrik
- Til indendørs brug og til ubeskyttet udendørs installation
- Omgivelsestemperatur: -25°C til + 35°C
- Glødetrådstest 60695-2-11: 960 °C
- For ikke at overskride en lækagegrænse på 0,07 bar med ventilation, skal en kombi-forskruning M25 bruges pr. 10 liter (10000 cm³) kassevolumen.
- Eksempel: kassestørrelse 27 cm x 27 cm x 17 cm = 12393 cm³ = 12,393 liter. Antal nødvendige kombi-forskrninger M25 ≥ 2 stk.
- Hvis der anvendes forskellige forskruningsstørrelser kan værdierne for kassevolumen for de anvendte kombi-forskrninger tilføjes.
- Hvis det nødvendige antal kombi-forskrninger til ventilation er højere end antallet af nødvendige kabelforskrninger, kan de ubrugte kombi-forskrninger forsegles med plomberingssæt.
- Farve: sort, RAL 9005

IP
66/67



Tilspændingsmoment	4,0 Nm
EAN	4012591102854



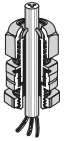
Forskrninger med ventilation



KBS 32 | El nr. 88 12 891 179

**Forskruning m/ventilation
til udslagsblanketter M 32**

IP
66/67



- Til reduktion af kondens ved hjælp af ventilation
- Tætningsdiameter: Ø 13-21 mm
- ISO-gevind M 32 x 1,5
- Hul: Ø 32,5 mm
- Vægtykkelse op til 3,5 mm
- Med aflastning og låsemøtrik
- Til indendørs brug og til ubeskyttet udendørs installation
- Omgivelsestemperatur: -25°C til + 35°C
- Glødetrådstest 60695-2-11: 960 °C
- For ikke at overskride en lækagegrænse på 0,07 bar med ventilation, skal en kombi-forskruning M32 bruges pr. 12 liter (12000 cm³) kassevolumen.
- Eksempel: kassestørrelse 27 cm x 27 cm x 17 cm = 12393 cm³ = 12,393 liter. Antal nødvendige kombi-forskrninger M32 ≥ 2 stk.
- Hvis der anvendes forskellige forskruningsstørrelser kan værdierne for kassevolumen for de anvendte kombi-forskrninger tilføjes.
- Hvis det nødvendige antal kombi-forskrninger til ventilation er højere end antallet af nødvendige kabelforskrninger, kan de ubrugte kombi-forskrninger forsegles med plomberingssæt.
- Farve: sort, RAL 9005

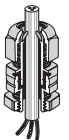
Tilspændingsmoment	4,0 Nm
EAN	4012591102861



KBS 40 | El nr. 88 12 891 182

**Forskruning m/ventilation
Til udslagsblanketter M40**

IP
66/67



- Til reduktion af kondens ved hjælp af ventilation
- Tætningsdiameter: Ø 16-28 mm
- ISO-gevind M 40 x 1.5
- Hul: Ø 40,5 mm
- Vægtykkelse op til 3 mm
- Med aflastning og låsemøtrik
- Til indendørs brug og til ubeskyttet udendørs installation
- Omgivelsestemperatur: -25°C til + 35°C
- Glødetrådstest 60695-2-11: 960 °C
- For ikke at overskride en lækagegrænse på 0,07 bar med ventilation, skal en kombi-forskruning M40 bruges pr. 16 liter (16000 cm³) kassevolumen.
- Eksempel: kassestørrelse 27 cm x 27 cm x 17 cm = 12393 cm³ = 12,393 liter. Antal nødvendige kombi-forskrninger M40 ≥ 1 stk.
- Hvis der anvendes forskellige forskruningsstørrelser kan værdierne for kassevolumen for de anvendte kombi-forskrninger tilføjes.
- Hvis det nødvendige antal kombi-forskrninger til ventilation er højere end antallet af nødvendige kabelforskrninger, kan de ubrugte kombi-forskrninger forsegles med plomberingssæt.
- Farve: sort, RAL 9005

Tilspændingsmoment	6,0 Nm
EAN	4012591118626



Forskrninger med ventilation

**VSB 13 | El nr. 88 12 501 045****Plomberingssæt
diameter 13 mm**

- Til forsegling af kombi-forskrninger M20 eller M25, som ikke bruges til kabelindføring
- Omgivelsestemperatur: -25°C til + 35°C
- Farve: rød RAL 3000

EAN

4012591102878

**VSB 21 | El nr. 88 12 501 058****Plomberingssæt
diameter 21 mm**

- Til forsegling af kombi-forskrninger M32 og M40, som ikke bruges til kabelindføring
- Omgivelsestemperatur: -25°C til + 35°C
- Farve: rød RAL 3000

EAN

4012591102885



Forskrninger med ventilation



KST 70 | El nr. 88 12 891 195

Ringmembrannipler

- Tætningsdiameter: Ø 30-72 mm
- Hul: Ø 83 mm
- Vægtykkelse op til 1,5-3 mm
- Til indendørs brug - normalt miljø og (eller) beskyttet udendørs installation
- Omgivelsestemperatur: -25°C til + 35°C
- Glødetrådstest IEC 60695-2-11: 750 °C

IP
65



EAN

4012591107354



MV FP 66 | El nr. 88 12 152 009

Flanger

- Med kabelforskrutninger og skruer
- Tætningsdiameter: Ø 30-72 mm
- Vægtykkelse på mindst 1,5 mm

IP
55



EAN

4012591692492

Udvendig diameter for konventionelle kabeltværsnit. De udvendige diametre er gennemsnitsværdier for forskellige produkter.

Kabeltværsnit	NYM	NYN	NYCY NYCWY
1x4 mm ²	Ø 8 mm	Ø 9 mm	—
1x6 mm ²	Ø 8,5 mm	Ø 10 mm	—
1x10 mm ²	Ø 9,5 mm	Ø 10,5 mm	—
1x16 mm ²	Ø 11 mm	Ø 12 mm	—
1x25 mm ²	—	Ø 14 mm	—
1x35 mm ²	—	Ø 15 mm	—
1x50 mm ²	—	Ø 16,5 mm	—
1x70 mm ²	—	Ø 18 mm	—
1x95 mm ²	—	Ø 20 mm	—
1x120 mm ²	—	Ø 21 mm	—
1x150 mm ²	—	Ø 23 mm	—
1x185 mm ²	—	Ø 25 mm	—
1x240 mm ²	—	Ø 28 mm	—
1x300 mm ²	—	Ø 30 mm	—
2x1.5 mm ²	Ø 10 mm	Ø 12 mm	—
2x2.5 mm ²	Ø 11 mm	Ø 13 mm	—
2x4 mm ²	—	Ø 15 mm	—
2x6 mm ²	—	Ø 16 mm	—
2x10 mm ²	—	Ø 18 mm	—
2x16 mm ²	—	Ø 20 mm	—
2x25 mm ²	—	—	—
2x35 mm ²	—	—	—
3x1.5 mm ²	Ø 10,5 mm	Ø 12,5 mm	Ø 13 mm
3x2.5 mm ²	Ø 11 mm	Ø 13 mm	Ø 14 mm
3x4 mm ²	Ø 13 mm	Ø 16 mm	Ø 16 mm
3x6 mm ²	Ø 15 mm	Ø 17 mm	Ø 17 mm
3x10 mm ²	Ø 18 mm	Ø 19 mm	Ø 18 mm
3x16 mm ²	Ø 20 mm	Ø 21 mm	Ø 21 mm
3x25 mm ²	—	Ø 26 mm	—
3x35 mm ²	—	—	—
3x50 mm ²	—	—	—
3x70 mm ²	—	—	—
3x95 mm ²	—	—	—
3x120 mm ²	—	—	—
3x150 mm ²	—	—	—
3x185 mm ²	—	—	—
3x240 mm ²	—	—	—
3x25/16 mm ²	—	Ø 27 mm	Ø 27 mm
3x35/16 mm ²	—	Ø 28 mm	Ø 27 mm
3x50/25 mm ²	—	Ø 32 mm	Ø 32 mm
3x70/35 mm ²	—	Ø 32-36 mm	Ø 36 mm
3x95/50 mm ²	—	Ø 37-41 mm	Ø 40 mm
3x120/70 mm ²	—	Ø 42 mm	Ø 43 mm
3x150/70 mm ²	—	Ø 46 mm	Ø 47 mm
3x185/95 mm ²	—	Ø 52 mm	Ø 48-54 mm
3x240/120 mm ²	—	Ø 57-63 mm	Ø 60 mm
3x300/150 mm ²	—	Ø 63-69 mm	—

Kabeltværsnit	NYM	NYN	NYCY NYCWY
4x1.5 mm ²	Ø 11 mm	Ø 13,5 mm	Ø 14 mm
4x2.5 mm ²	Ø 12,5 mm	Ø 14,5 mm	Ø 15 mm
4x4 mm ²	Ø 14,5 mm	Ø 17,5 mm	Ø 17 mm
4x6 mm ²	Ø 16,5 mm	Ø 18 mm	Ø 18 mm
4x10 mm ²	Ø 18,5 mm	Ø 20 mm	Ø 20 mm
4x16 mm ²	Ø 23,5 mm	Ø 23 mm	Ø 23 mm
4x25 mm ²	Ø 28,5 mm	Ø 28 mm	Ø 28 mm
4x35 mm ²	Ø 32 mm	Ø 26-30 mm	Ø 29 mm
4x50 mm ²	—	Ø 30-35 mm	Ø 34 mm
4x70 mm ²	—	Ø 34-40 mm	Ø 37 mm
4x95 mm ²	—	Ø 38-45 mm	Ø 42 mm
4x120 mm ²	—	Ø 42-50 mm	Ø 47 mm
4x150 mm ²	—	Ø 46-53 mm	Ø 52 mm
4x185 mm ²	—	Ø 53-60 mm	Ø 60 mm
4x240 mm ²	—	Ø 59-71 mm	Ø 70 mm
4x25/16 mm ²	—	—	Ø 30 mm
4x35/16 mm ²	—	—	Ø 30 mm
4x50/25 mm ²	—	—	Ø 36,5 mm
4x70/35 mm ²	—	—	Ø 40 mm
4x95/50 mm ²	—	—	Ø 44,5 mm
4x120/70 mm ²	—	—	Ø 48,5 mm
4x150/70 mm ²	—	—	Ø 53 mm
4x185/95 mm ²	—	—	—
4x240/120 mm ²	—	—	—
5x1.5 mm ²	Ø 12 mm	Ø 15 mm	Ø 15 mm
5x2.5 mm ²	Ø 13,5 mm	Ø 16 mm	Ø 17 mm
5x4 mm ²	Ø 15,5 mm	Ø 16,5 mm	Ø 18 mm
5x6 mm ²	Ø 18 mm	Ø 19 mm	Ø 20 mm
5x10 mm ²	Ø 20 mm	Ø 21 mm	—
5x16 mm ²	Ø 26 mm	Ø 24 mm	—
5x25 mm ²	Ø 31,5 mm	—	—
7x1.5 mm ²	Ø 13 mm	Ø 16 mm	—
7x2.5 mm ²	Ø 14,5 mm	Ø 16,5 mm	—
19x1.5 mm ²	—	Ø 22 mm	—
24x1.5 mm ²	—	Ø 25 mm	—

Tildeling af udvendig kabel diameter for kabelindgange (forskruinger, tyller osv.)

Udvendige kabel diameter		Kabelindgangsmål
Ø min.	Ø maks.	
3 mm	6 mm	AKM/ASS 12
5 mm	10 mm	AKM/ASS 16
6,5 mm	13,5 mm	AKM/ASS 20
11 mm	17 mm	AKM/ASS 25
15 mm	21 mm	AKM/ASS 32
19 mm	28 mm	AKM/ASS 40
27 mm	35 mm	AKM/ASS 50
35 mm	42 mm	AKM/ASS 63
4,8 mm	11 mm	ESM 16
6 mm	13 mm	ESM 20
9 mm	17 mm	ESM 25
9 mm	23 mm	ESM 32
17 mm	30 mm	ESM 40
3,5 mm	12 mm	STM 16
5 mm	16 mm	STM 20
5 mm	21 mm	STM 25
13 mm	26,5 mm	STM 32
13 mm	34 mm	STM 40

Udvendige kabel diameter		Kabelindgangsmål
Ø min.	Ø maks.	
5 mm	10 mm	EDK 16
6 mm	13 mm	EDK 20
9 mm	17 mm	EDK 25
8 mm	23 mm	EDK 32
11 mm	30 mm	EDK 40
gennemføringsforbindelse		
M 16		EDR 16
M 20		EDR 20
M 25		EDR 25
M 32		EDR 32
M 40		EDR 40



AKS 9 | El nr. 88 12 500 567
til udslagsblanketter Pg 9

- Tætningsdiameter: Ø 4-8 mm
- Til hul Pg 9, Ø 15,5 mm
- Vægtykkelse op til 3 mm
- Med aflastning og låsemøtrik
- Til indendørs brug og til ubeskyttet udendørs installation
- Omgivelsestemperatur: -25°C til + 35°C
- Glødetrådstest IEC 60695-2-11: 960 °C
- Farve: grå, RAL 7035

IP
65



EAN 4012591770084



AKS 11 | El nr. 88 12 500 486
til udslagsblanketter Pg 11

- Tætningsdiameter: Ø 5-10 mm
- Til hul Pg 11, Ø 19 mm
- Vægtykkelse op til 3 mm
- Med aflastning og låsemøtrik
- Til indendørs brug og til ubeskyttet udendørs installation
- Omgivelsestemperatur: -25°C til + 35°C
- Glødetrådstest IEC 60695-2-11: 960 °C
- Farve: grå, RAL 7035

IP
65



EAN 4012591770077



AKS 13,5 | El nr. 88 12 500 499
til udslagsblanketter Pg 13,5

- Tætningsdiameter: Ø 6-12 mm
- Til hul Pg 13,5, Ø 21 mm
- Vægtykkelse op til 3 mm
- Med aflastning og låsemøtrik
- Til indendørs brug og til ubeskyttet udendørs installation
- Omgivelsestemperatur: -25°C til + 35°C
- Glødetrådstest IEC 60695-2-11: 960 °C
- Farve: grå, RAL 7035

IP
65



EAN 4012591770008



AKS 16 | El nr. 88 12 500 509
til udslagsblanketter Pg 16

- Tætningsdiameter: Ø 10-14 mm
- Til hul Pg 16, Ø 23 mm
- Vægtykkelse op til 4 mm
- Med aflastning og låsemøtrik
- Til indendørs brug og til ubeskyttet udendørs installation
- Omgivelsestemperatur: -25°C til + 35°C
- Glødetrådstest IEC 60695-2-11: 960 °C
- Farve: grå, RAL 7035

IP
65



EAN 4012591770015



AKS 21 | El nr. 88 12 500 512

til udslagsblanketter Pg 21

- Tætningsdiameter: Ø 13-18 mm
- Til hul Pg 21, Ø 29 mm
- Vægtykkelse op til 4 mm
- Med aflastning og låsemøtrik
- Til indendørs brug og til ubeskyttet udendørs installation
- Omgivelsestemperatur: -25°C til + 35°C
- Glødetrådstest IEC 60695-2-11: 960 °C
- Farve: grå, RAL 7035

EAN

4012591770022



AKS 29 | El nr. 88 12 500 525

til udslagsblanketter Pg 29

- Tætningsdiameter: Ø 18-25 mm
- Til hul Pg 29, Ø 37,5 mm
- Vægtykkelse op til 4 mm
- Med aflastning og låsemøtrik
- Til indendørs brug og til ubeskyttet udendørs installation
- Omgivelsestemperatur: -25°C til + 35°C
- Glødetrådstest IEC 60695-2-11: 960 °C
- Farve: grå, RAL 7035

EAN

4012591770039



AKS 36 | El nr. 88 12 500 538

til udslagsblanketter Pg 36

- Tætningsdiameter: Ø 22-32 mm
- Til hul Pg 36, Ø 47,5 mm
- Vægtykkelse på op til 5 mm
- Med aflastning og låsemøtrik
- Til indendørs brug og til ubeskyttet udendørs installation
- Omgivelsestemperatur: -25°C til + 35°C
- Glødetrådstest IEC 60695-2-11: 960 °C
- Farve: grå, RAL 7035

EAN

4012591770046



AKS 42 | El nr. 88 12 500 541

til udslagsblanketter Pg 42

- Tætningsdiameter: Ø 30-38 mm
- Til hul Pg 42, Ø 54,5 mm
- Vægtykkelse på op til 5 mm
- Med aflastning og låsemøtrik
- Til indendørs brug og til ubeskyttet udendørs installation
- Omgivelsestemperatur: -25°C til + 35°C
- Glødetrådstest IEC 60695-2-11: 960 °C
- Farve: grå, RAL 7035

EAN

4012591770053



**AKS 48 | El nr. 88 12 500 554**
til udslagsblanketter Pg 48

- Tætningsdiameter: Ø 34-44 mm
- hul Pg 48, Ø 60 mm
- Vægtykkelse på op til 6 mm
- Med aflastning og låsemøtrik
- Til indendørs brug og til ubeskyttet udendørs installation
- Omgivelsestemperatur: -25°C til + 35°C
- Glødetrådstest IEC 60695-2-11: 960 °C
- Farve: grå, RAL 7035

IP
65

EAN

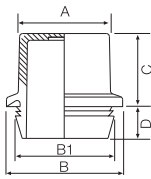
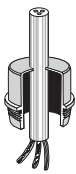
4012591770060



Kabelgennemføringer

Tekniske specifikationer

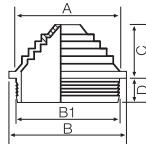
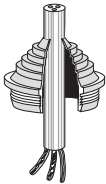
Mål	440
Drift- og omgivelsesforhold	441



Membrannipler i mm	A	B	B1	C	D
ESM 16	16,5	22	18,5	14,5	8,5
ESM 20	20,5	26	22,5	14,5	8,5
ESM 25	26,0	31	27,5	14,5	8,5
ESM 32	33,0	38	34,5	17,5	8,5
ESM 40	41,0	46	42,5	17,5	8,5

Membrannipler ESM

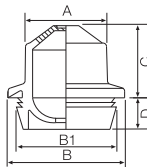
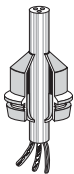
Beskyttelsesgrad IP 55
Membrannipler ESM sættes ind i
udslagsblanketter. Kontramøtrik ikke
påkrævet!



Ringmembrannipler i mm	A	B	B1	C	D
STM 16	13,2	21,2	19	7,4	8,0
STM 20	18,0	25	23	9,2	8,0
STM 25	21,6	30	28	11,5	7,4
STM 32	27,6	37	35	11,5	8,6
STM 40	33,6	45	43	15,1	8,6

Ringmembrannipler STM

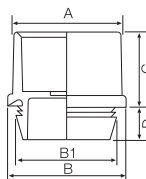
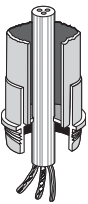
Beskyttelsesgrad IP 55
Ringmembrannipler STM sættes ind i
udslagsblanketter. Kontramøtrik ikke
påkrævet!



Membrannipler i mm	A	B	B1	C	D
EDK 16	14,5	22	18,5	13,5	8,5
EDK 20	18,5	26	22,5	14,5	8,5
EDK 25	23,5	31	27,5	14,5	8,5
EDK 32	30,5	38	34,5	19,5	8,5
EDK 40	38,5	46	42,5	19,5	8,5

Membrannipler EDK

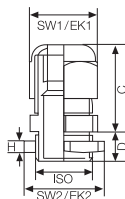
Beskyttelsesgrad IP 65
Membrannipler EDK sættes ind i
udslagsblanketter. Kontramøtrik ikke
påkrævet!



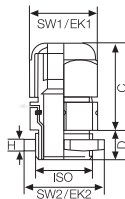
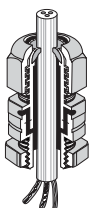
Rørmembrannipler i mm	A	B	B1	C	D
EDR 16	20	22	18,5	14,5	8,5
EDR 20	24	26	22,5	14,5	8,5
EDR 25	29	31	27,5	14,5	8,5
EDR 32	36	38	34,5	17,5	8,5
EDR 40	44	46	42,5	17,5	8,5

Rørmembrannipler EDR

Beskyttelsesgrad IP 65
Rørmembrannipler EDR-gennemførin-
ger sættes ind i udslagsblanketter.
Kontramøtrik ikke påkrævet!



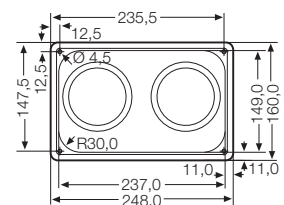
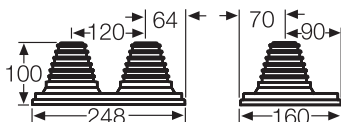
Kabelforskruringer AKM/ASS med trækaflastning incl. møtrik, beskyttelsesgrad IP 65								
i mm	ISO	SW1 gennem flader	EK1 gennem hjørner Ø	C maks.	D	SW2 gennem flader	EKS gennem hjørner Ø	H
AKM/ASS 12	M 12	15	16,4	22	8	17	19,0	5
AKM/ASS 16	M 16	20	22,0	26	8	22	24,7	5
AKM/ASS 20	M 20	24	26,5	29	8	27	30,2	6
AKM/ASS 25	M 25	29	32,0	34	8	32	36,0	6
AKM/ASS 32	M 32	36	39,7	39	10	41	46,0	7
AKM/ASS 40	M 40	46	50,5	46	10	50	54,1	7
AKM/ASS 50	M 50	55	60,0	51	10	60	66,3	8
AKM/ASS 63	M 63	68	74,7	55	10	75	83,0	8



Forskruring m/ventilation KBM/KBS med trækaflastning incl. møtrik, beskyttelsesgrad IP 66/IP 67								
i mm	ISO	SW1 gennem flader	EK1 gennem hjørner Ø	C maks.	D	SW2 gennem flader	EK2 gennem hjørner Ø	H
KBM/KBS 20	M 20	24	27,0	42	8	27	29,0	5
KBM/KBS 25	M 25	29	32,0	45	8	32	35,5	5
KBM/KBS 32	M 32	36	40,0	47	10	40	44,5	6
KBM/KBS 40	M 40	46	50,5	59	10	50	54,1	7

Flange MV FP 66

Beskyttelsesgrad IP 55
til eftermontering på kasser fremstillet af pladestål
materialetykkelse ≥ 1,5 mm



	ESM ... STM ... EDK ... EDR ... KST... MV FP 66	AKM ... ASS ...	AKS ... KBM ... KBS ...
Anvendelsesområde	Egnet til indendørs installation (normale omgivelser og/eller beskyttet udendørs)	Egnede til udendørs installation - barske omgivelser og/eller udendørs.	
Omgivelsestemperatur - Gennemsnitsværdi over 24 timer - Maksimumværdi - Minimumværdi	35 °C 40 °C - 25 °C	55 °C 70 °C - 25 °C	55 °C 70 °C - 25 °C
Brandegenskaber i tilfælde af intern fejl	Krav til elektrisk udstyr iht. standarder og gældende lovgivning: Mindstekrav - Glødetrådstest ifølge 60695-2-11: - 650 °C for kasser og kabelforskrninger		
Beskyttelse mod brand - Glødetrådstest IEC 60695-2-11: - UL 94	750 °C - flammehæmmende selvslukkende	960 °C V-0 flammehæmmende selvslukkende	960 °C V-2 flammehæmmende selvslukkende
Toksisk adfærd	halogenfri silikonefri	halogenfri silikonefri	halogenfri silikonefri
	"Halogenfri" ifølge IEC 60754-2" Prøvning af gasser udviklet under forbrænding af kabelmaterialer - Bestemmelse af indhold af halogensur gas ". For materialeegenskaber henvises til de tekniske specifikationer.		